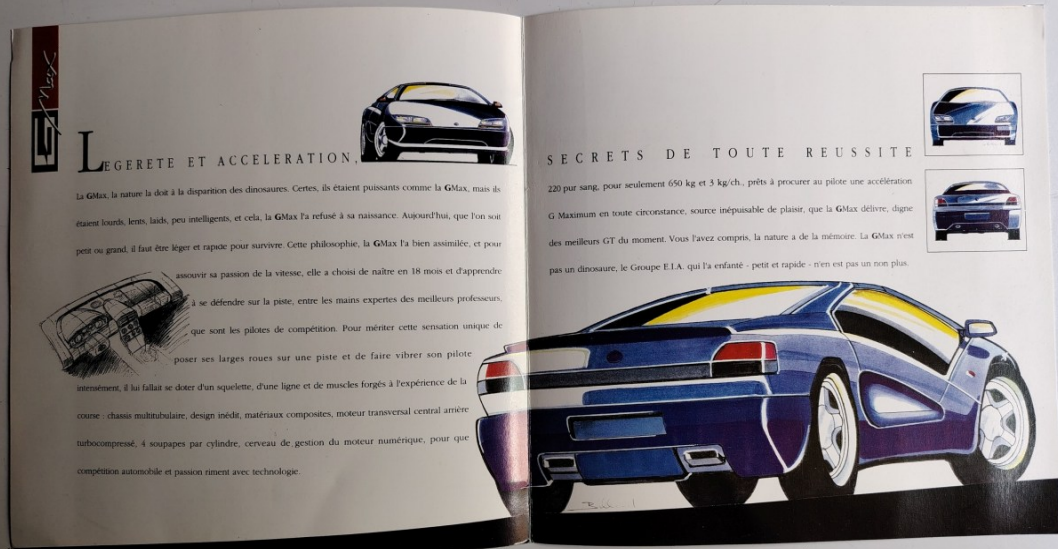


COLLECTION EIA G MAX



La roue de la vie tourne.
j'ai décidé de me séparer de
plus de 70 années de collection
et de passions Automobile et
diverses !
« L'objet » tant bichonné doit
continuer à vivre entre les
mains de nouveaux passionnés !



Pour fêter le lancement de la
VITRINE INTERNET
de **MES COLLECTIONS**,
je vous offre le
STATUT VIP
jusqu'au 30 juin 2026
Il vous suffit de vous inscrire sur
jcbourseauto.fr

Mise à jour au 5 mai 2026 sous réserve de vente entre temps

Contact : Jean-Claude ROGER
06 80 28 60 92

jcbourseauto@gmail.com www.jcbourseauto.fr

COLLECTION EIA G MAX



COLLECTION EIA G MAX



The image shows a technical brochure for the EIA G Max car. At the top right, there is a small illustration of a dark blue sports car. Below it is the EIA Max logo, which consists of a stylized 'EIA' in a square followed by 'Max' in a script font. The brochure is divided into several sections: 'MOTEUR', 'CHASSIS ET TRAIN ROULANT', 'DIMENSIONS ET CAPACITES', 'PERFORMANCES CONSTRUCTEUR', and 'CARACTERISTIQUES TECHNIQUES*'. The 'MOTEUR' section lists specifications like 4 cylinders Turbo, 1764 cm³ displacement, and 220 horsepower. The 'CHASSIS ET TRAIN ROULANT' section describes the tubular steel chassis and independent suspension. The 'DIMENSIONS ET CAPACITES' section provides measurements like 3600 mm length and 1500 mm wheelbase. The 'PERFORMANCES CONSTRUCTEUR' section lists a top speed of 250 km/h and 0-100 acceleration in 4.8 seconds. The 'CARACTERISTIQUES TECHNIQUES*' section includes contact information for EIA: Bureospace 2 bis, Route de Gizy - 91571 BIEVRES Cedex, Tel. 33 (1) 69 41 37 70 - Fax. 33 (1) 69 41 33 24, and Siège social: 236, Av. Victor Hugo - 92140 Clamart.

MOTEUR
Type : 4 cylindres Turbo.
Emplacement : Central arrière.
Disposition : Transversal.
Cylindrée : 1764 cm³.
Alésage - Course : 82x83,5 mm.
Cylindrée unitaire : 441 cm³.
Rapport volumétrique : 8.
Puissance Maxi : 220 chevaux.
Couple maxi : 26 mkg.
Régime maxi : 7500 trs/min.
Puissance spécifique : 130 ch/l.
Refroidissement : Par liquide.
Radiateur latéral avec ventilateurs électriques automatiques.
Matériaux : Bloc moteur en fonte. Culasses coulées en alliage d'aluminium. Vilebrequin en acier forgé.
Vilebrequin : 5 Paliers.
Distribution : 2 arbres à cames en tête (entraînement par courroies crantées) et 4 soupapes en V par cylindre.
Injection allumage : Système électronique intégré E.I.A.
Equipement électrique : Batterie 12v-45Ah. Alternateur 60A.
Lubrification : Par pompe à engrenage et carter humide.

CHASSIS ET TRAIN ROULANT
Structure : Cellule tubulaire en acier renforcé par l'intégration de panneau en acier.
Carrosserie : Berlinette 2 places, 2 portes papillons. Réalisation en fibre de verre.
Suspensions :
AV : à roues indépendantes par triangle et combiné ressort-amortisseur Mac Pherson et stabilisateur antiroulis.
AR : à roues indépendantes par triangle et combiné ressort-amortisseur Mac Pherson et stabilisateur antiroulis.
Direction : A crémaillère.
Freins : 4 disques ventilés avec étrier à 1 piston.
Roues :
AV : 7,5x16".
AR : 9,0x16".
Pneumatiques :
AV : 205x50x16.
AR : 245x40x16.

DIMENSIONS ET CAPACITES
Longueur : 3600 mm.
Largeur : 1750 mm.
Hauteur : 1150 mm.
Empattement : 2300 mm.
Voles AV/AR : 1500/1500 mm.
Contenance
- du réservoir d'essence : 50 litres.
- du circuit lubrifiant moteur : 5 litres.
- d'huile boîte/pont : 2 litres.
Poids (Constructeur à vide) : 650 kg.
Rapport Poids/Puissance : 3 kg/ch.

PERFORMANCES CONSTRUCTEUR
Vitesse maxi : 250 km/h.
Accélération : de 0 à 100 km/h : 4 s.
1000 m. départ arrêté : 23 s.

TRANSMISSION
Mode : Aux roues arrière.
Boîte : Manuelle, 5 rapports synchronisés + marche arrière.
Embrayage : Simple, disque à sec, commande par câble.
Différentiel : Sans autobloquant.

CARACTERISTIQUES TECHNIQUES*

EIA

Bureospace 2 bis, Route de Gizy - 91571 BIEVRES Cedex
Tel. 33 (1) 69 41 37 70 - Fax. 33 (1) 69 41 33 24
Siège social: 236, Av. Victor Hugo - 92140 Clamart

* Caractéristiques techniques susceptibles d'évoluer sans préavis

BROCHURE EIA G MAX (format carré 21 x21)

Réf BROCHURE EIA G MAX

8,00 €

prix VIP 6,00 €

JC BOURSE AUTO

jcbourseauto@gmail.com
www.jcbourseauto.fr

JC BOURSE AUTO

vente collections personnelles
Recherches personnalisées
Achats individuels et par lots

06 80 28 60 92

Jean-Claude ROGER
créateur dirigeant

jcbourseauto@gmail.com

JC BOURSE AUTO




affiches, catalogues, dossiers presse, miniatures, jouets anciens, VENTURI, PEUGEOT, PEUGEOT TALBOT SPORT, toutes marques, matériel, objets

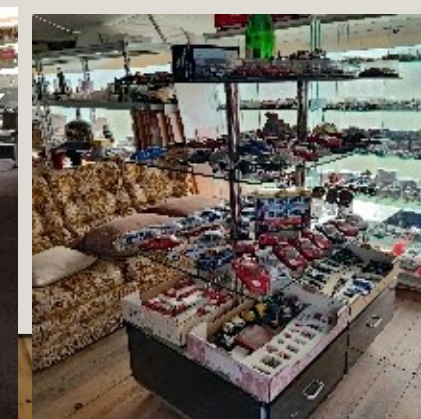


JC BOURSE AUTO

jcbourseauto@gmail.com
06 80 28 60 92



affiches, catalogues, dossiers presse, miniatures, jouets anciens, VENTURI, PEUGEOT, PEUGEOT TALBOT SPORT, toutes marques, matériel, objets



CONDITIONS DE VENTE

Cession de ma collection personnelle de documentation automobile et divers
Plus de 70 ans de collection, cession de mon matériel d'animations évenementielles
L'ensemble des prix communiqués s'entend net de taxes, hors frais d'expédition

Les biens sont présentés dans ce catalogue avec un maximum de détails et de photos.

Les dimensions sont approximatives mais très réalistes

Visible en Loire Atlantique (44) : Sur rendez-vous uniquement

MODALITÉS DE RÈGLEMENT

Sur site : en espèces ou chèque (de banque pour plus de 100,00 € sauf accord exceptionnel)

Par internet Règlement total des biens choisis et des frais d'expédition à la commande

Mode : virement ou chèque (idem que ci-dessus) - **WERO** de banque à banque via n° portable
Enlèvement/livraison/expédition des objets après crédit effectif du montant sur le compte

Disponibilité sous réserve de vente entre-temps

Matériel, objets, catalogues, revues d'occasion vendus dans l'état

Frais d'expédition en sus, montant suivant vos achats

Aucun achat ne sera repris ni échangé

Jean-Claude ROGER - 06 80 28 60 92

jcbourseauto@gmail.com www.jcbourseauto.fr

