

# COLLECTION MEGA



La roue de la vie tourne.  
j'ai décidé de me séparer de  
plus de 70 années de collection  
et de passions Automobile et  
diverses !  
« L'objet » tant bichonné doit  
continuer à vivre entre les  
mains de nouveaux passionnés !

Pour fêter le lancement de la  
**VITRINE INTERNET**  
de **MES COLLECTIONS**,  
je vous offre le  
**STATUT VIP**  
jusqu'au 30 juin 2026  
Il vous suffit de vous inscrire sur  
[jcbourseauto.fr](http://jcbourseauto.fr)

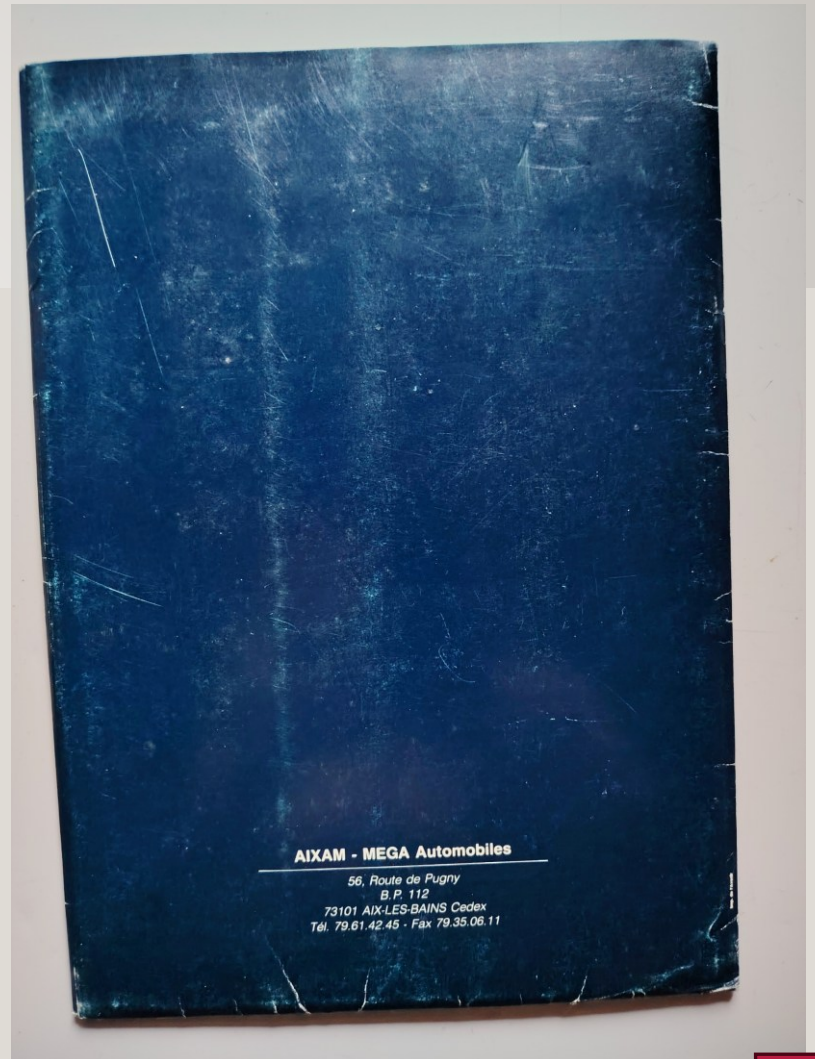
Mise à jour au 7 mai 2026      sous réserve de vente entre temps

Contact : Jean-Claude ROGER  
06 80 28 60 92  
[jcbourseauto@gmail.com](mailto:jcbourseauto@gmail.com)      [www.jcbourseauto.fr](http://www.jcbourseauto.fr)

# COLLECTION MEGA



# COLLECTION MEGA



# COLLECTION MEGA



MEGA a créé une gamme Loisirs tonique au look sympa ...  
... Des voitures très modulaires, découvrables suivant le climat ou l'humeur de la météo. Vous pouvez même circuler l'hiver en tout confort grâce à leur chauffage puissant !  
Conçues pour durer, avec un châssis galvanisé, leur carrosserie en polycarbonate hyper résistante est protégée des ultraviolets.  
Confort et tenue de route sont assurés par un châssis très rigide et une suspension à grand débattement pour tous chemins.  
Non polluantes, elles sont équipées de moteurs à injection monopoint et catalyseur.  
En version 4 places, vous disposez d'un coffre généreux (en option) fermant à clés, mettant vos achats à l'abri de toute tentation.



4 places, jeune, gaie, pratique, décapotée, elle permet l'accès direct aux places arrières à la ville comme à la plage ; elle est idéale pour la balade.

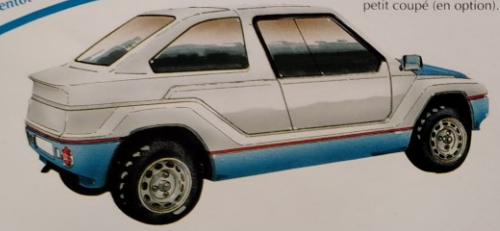


# COLLECTION MEGA



Tous chemins, tous temps,  
toutes adhérences...  
Bientôt une version 4 x 4.

Pour affronter l'hiver et les routes  
enneigées, le hard-top transforme votre  
voiture de plein air en un véritable  
petit coupé (en option).

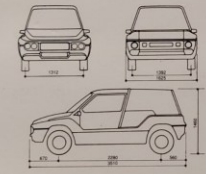


Nouvelle génération de véhicules multi-fonctions, se transformant au gré de vos occupations ou de vos obligations tout en profitant des plaisirs de la voiture de plein air.



CARACTÉRISTIQUES TECHNIQUES	1124	1360	1360 Utilitaire
<b>Moteur</b>			
Puissance administrative	5	6	8
Alimentation	Injection électronique monopoint	Injection électronique monopoint	Carburateur double corps
Nombre de cylindres	4	4	4
Cylindrée en cm <sup>3</sup>	1124	1360	1360
Alésage X en course mm	72 x 69	75 x 77	75 x 77
Puissance max en kW CEE (CH DIN) à tr/min	44,1 (60) 4200	55,0 (75) 4200	55,0 (75) 5800
Couple max mda N CEE (kgf DIN) à tr/min	8,75 (9,1) 3800	10,90 (11,3) 4000	11,40 (11,8) 3800
Allumage	Electronique intégral	Electronique intégral	Transistorisé
Catalyseur	3 voies avec sonde lambda	3 voies avec sonde lambda	3 voies avec sonde lambda
<b>Transmission</b>			
Boîte de vitesses	Roues motrices: avant	Boîte mécanique 5 rapports	Boîte mécanique 5 rapports
<b>Châssis</b>			
Suspensions avant	Roues indépendantes type Mac Pherson avec triangle inférieur	Roues indépendantes type Mac Pherson avec triangle inférieur	Roues indépendantes type Mac Pherson avec triangle inférieur
Barre anti-roulis	ou	ou	ou
Suspensions arrière	Roues indépendantes bras liés avec barres de torsion transversales	Roues indépendantes bras liés avec barres de torsion transversales	Roues indépendantes bras liés avec barres de torsion transversales
<b>Direction</b>			
Freins	Assistance par dépression	Assistance par dépression	Assistance par dépression
Avant	Disques	Disques	Disques
Arrière	Tambours avec rattrapage d'usure automatique	Tambours avec rattrapage d'usure automatique	Tambours avec rattrapage d'usure automatique
<b>Équipement électrique</b>			
Batterie	12 V - 200 A	12 V - 200 A	12 V - 200 A
Alternateur	675 W - 50 A	675 W - 50 A	675 W - 50 A

## TEINTES



POIDS - PERFORMANCES - CAPACITÉS	1124	1360	1360 Utilitaire
Posts à vide en ordre de marche (kg)	755	780	750
Poids total autorisé en charge	1155	1200	1200
Poids total roulant autorisé	1755	1900	1900
Avec remorque freinée	600	700	700
Avec remorque non freinée	350	375	375
Consommations conventionnelles à 90 km/h	6,3 litres	6,4 litres	6,4 litres
Consommations conventionnelles à 120 km/h	9,0 litres	9,0 litres	9,0 litres
Consommations conventionnelles en cycle urbain	7,1 litres	7,7 litres	7,7 litres
Vitesse max (km/h)	135	150	150
Capacité du réservoir		43 litres	43 litres

## EQUIPEMENT

Instrumentation de bord	1124	1360	1360 Utilitaire
Compteur kilométrique avec totaliseur journalier	•	•	•
Indicateur de niveau de carburant avec témoin d'alerte	•	•	•
Témoin d'alerte de température d'eau	•	•	•
Rhéostat d'éclairage du tableau de bord	•	•	•
Témoin d'alerte de charge de batterie et de pression d'huile moteur	•	•	•
Témoin de niveau mini de liquide de freins, usure des plaquettes AV et frein à main	•	•	•
<b>Sécurité et conduite</b>			
Nombre de places	4	4	2 et arrêt de charge
Ceintures de sécurité AV à enrouleur	•	•	•
Essuie-glace avec intermittence	•	•	•
Feu AR de brouillard et feu de recul	•	•	•
Projecteurs de croisement et de route halogènes	•	•	•
Serrure sur bouchon de réservoir carburant	•	•	•
Accoudoirs de portes	•	•	•
Aérateurs centraux orientables sur planche de bord	•	•	•
Appui-tête AV	•	•	•
Boîte à gants avec couvercle	•	•	•
Console centrale avec rangement	•	•	•
Montre analogique	•	•	•
<b>Dimensions (mm)</b>			
Longueur - largeur - hauteur - empattement	3510 - 1625 - 1460 - 2280	3510 - 1625 - 1460 - 2280	3510 - 1625 - 1460 - 2280 Longueur plateau 1170



**MEGA AIXAM**  
automobiles

56, Route de Pugny  
B.P. 112 - 73101 Aix-Les-Bains Cedex  
Tél. (33) 79.61.42.45

VOTRE CONCESSIONNAIRE



# COLLECTION MEGA

PREMIERE MONDIALE

## DOSSIER DE PRESSE

### TROPHEE ANDROS 24H DE CHAMONIX



UNE NOUVELLE MARQUE  
AUTOMOBILE FRANCAISE

### TROPHEE ANDROS 24H DE CHAMONIX

#### MEGA PERFORMANCE

Pour la première fois, une marque automobile s'engage dans la compétition 2 mois après sa présentation au Mondial de l'Automobile.

Dès la mise en production et l'obtention des homologations aux normes européennes, MEGA engage 2 voitures au TROPHEE ANDROS.

OBJECTIF : Promouvoir la marque dès sa naissance et démontrer la capacité technique de l'entreprise et de ses ingénieurs en allant se mesurer aux plus grandes écuries.

Les voitures engagées sont sur la base des MEGA Loisirs, mais sont de véritables prototypes. Comme l'autorise le règlement, le moteur 2L Turbo a été remis en position longitudinale et centrale avant, très reculé, pour équilibrer les masses.

4 Roues motrices et 4 roues directrices, suspensions à grand débattement...

MEGA n'a rien négligé pour être en première ligne et a engagé 4 pilotes de pointe :

- Bernard DARNICHE
- Paul BELMONDO
- Alain COPPIER
- Bjorn WALDEGARD

### LE GROUPE AIXAM-MEGA AUTOMOBILES

Présidé par Georges BLAIN, le Groupe AIXAM-MEGA est issu de plusieurs sociétés de la Vallée du Rhône qui ont apporté chacune leurs connaissances techniques, depuis la reprise d'AROLA en 1983. Tout ceci a permis à AIXAM de devenir N°1 Européen des micro-véhicules 4 ans après, et de maintenir sa position depuis maintenant 6 ans. Aujourd'hui, AIXAM dévoile un important programme de diversification en créant la marque MEGA et passant ainsi du côté des voitures avec permis.

#### MEGA COMPTE DEUX GAMMES DE VEHICULES :

**PRESTIGE** : avec la MEGA Track, un monstre sur une base mécanique MERCEDES, dévoilée le 6 octobre 1992 au Mondial de l'Automobile à Paris.

**LOISIRS** : avec les MEGA Club et MEGA Ranch, petits véhicules multifonctions, sur une base mécanique CITROEN AX.

Pour mener à bien son projet industriel, AIXAM démarre la chaîne de production des MEGA Loisirs dans son usine neuve de CHANAS - Isère - et effectue une extension de 5 000 m2 du site d'AIX-LES-BAINS - Savoie.

La qualité du groupe repose sur une excellente maîtrise des matériaux composites, des constructions métalliques, des processus de montage et d'une équipe hyper motivée, tant au niveau technique que commercial.

Les bons résultats de l'entreprise ont permis d'adopter une politique d'innovation intensive malgré une conjoncture morose.

Groupe AIXAM-MEGA  
BP.112  
73101 AIX-LES-BAINS Cedex

Tel : 79.61.42.45  
Fax : 79.35.06.11

Contact Presse : Cyrille BLAIN

### UNE NOUVELLE MARQUE AUTOMOBILE FRANCAISE VOIT LE JOUR

Tenue secrète pendant plus de 5 ans, une nouvelle marque automobile française voit le jour, présentée en Première Mondiale au Salon de l'Automobile 1992 à Paris.

Son nom : **MEGA**  
Ses véhicules : deux gammes, **MEGA Prestige** et **MEGA Loisirs**.

Ses fondateurs : Georges BLAIN, PDG d'AIXAM et propriétaire de 5 autres sociétés, Philippe COLANCON, Ingénieur automobile et Bernard DARNICHE qui a participé aux essais et chargé des relations extérieures du projet.

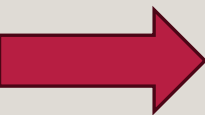
**MEGA PRESTIGE** :  
Un véhicule révolutionnaire proposant une autre philosophie de la voiture de sport. Baptisée MEGA Track, ses dimensions exceptionnelles font d'elle un véritable monstre de la route ou de la piste. MEGA effectue avec ce produit son entrée sur le marché très étroit des voitures de prestige en proposant un concept différent des autres constructeurs qui vendent accélération et vitesse de pointe.

**MEGA LOISIRS** :  
MEGA CLUB : voiture de plage - MEGA RANCH : voiture de campagne. Créneau resté libre en France comme à l'Etranger, ces voitures de plein air sont entièrement modulables et adaptables aux diverses utilisations domestiques comme professionnelles, quels que soient les régions et les climats.

Conçus et réalisés par le Groupe AIXAM - N°1 Européen des Micro-véhicules - ces nouveaux produits représentent pour cette PME performante et dynamique ( classée 29ème au TOP 100 des entreprises françaises les plus performantes en 1990) une diversification très importante et pourra engendrer un développement considérable.

MEGA Automobiles a pour ambition de produire annuellement 4 000 exemplaires de MEGA Loisirs et 50 exemplaires de MEGA Track.

Pour prouver son potentiel technique, MEGA s'engage dès sa naissance dans la course automobile en alignant 2 voitures au Trophée Andros, épreuve phare des courses sur glace, histoire d'aller "jouer" dans la cour des grands tout de suite avec Bernard DARNICHE et Paul BELMONDO comme pilotes leaders.



# COLLECTION MEGA

## MEGA LOISIRS DES VOITURES QUI VOUS SOURIENT DEJA

### CONCEPT

Voitures autant de loisirs qu'à vocation utilitaire, les MEGA Loisirs constituent une innovation technique de l'automobile française de premier ordre dans l'univers des véhicules à carrosserie plastique, entièrement modulables, découvrables, dont les plus grands constructeurs français et européens se sont désintéressés depuis de nombreuses années. Seule une grande marque française avait produit voilà plus de 10 ans des voitures célèbres qui se rapprochent des nouvelles MEGA Loisirs.

MEGA lance 2 modèles, la MEGA Club, véritable voiture de loisirs, branchée "mega-classe" autant en ville qu'en bord de mer ou le long des greens. Et la MEGA Ranch, nouvelle génération sympa de véhicules multi-fonctions, très bien imaginée pour transporter, charger dans des conditions de confort de route et intérieur digne des attentes des plus difficiles : un mariage entre la technologie automobile et les bonnes idées françaises.

### PRESENTATION

Conçues pour s'adapter au temps, et aux utilisations de son conducteur, les MEGA Loisirs ont adopté un look sympa, avec des coloris toniques : bleu, rouge ou vert... À partir d'un châssis extraordinairement rigide, en acier galvanisé, procurant en finalité la même raideur qu'une carrosserie fermée, afin d'éviter la dégradation prématurée du véhicule et des éléments constitutifs. Aussi à l'aise sur routes que sur les chemins ou en bord de plage, les MEGA Loisirs sont parfaitement équipées pour leur confort intérieur et le bien être au volant.

En version 2 ou 4 places, les MEGA Loisirs innovent dans la carrosserie, avec la mise au point d'un procédé unique de matières plastiques ultra-résistant, en polycarbonate laminé, traité spécialement pour la protection contre le rayonnement ultra-violet (pour enrayer définitivement la dégradation prématurée des pièces et des composants).

### MOTEUR ET SUSPENSIONS

MEGA Loisirs a choisi la motorisation et les suspensions de la gamme AX de CITROEN avec 2 types de motorisation : 1 124cm<sup>3</sup> et 1 360cm<sup>3</sup>. Des moteurs modernes, à injection monopoint et catalysés, entièrement adaptés à ce type de véhicules et qui leur permettra d'évoluer aussi bien à vitesse réduite sur des chemins qu'à grande vitesse sur l'autoroute (150km/h). Tout l'équipement intérieur a aussi été imaginé et préparé pour le plus grand confort et la meilleure pratique, en version Club ou Ranch, les intérieurs sont équipés de sièges baquet, le chauffage est puissant, l'habitacle est parfaitement étanche avec des équipements agréables : appuis-tête, tableau de bord très fonctionnel...

### MULTI-FONCTIONS ET BELLES

La Ranch, nouvelle génération de véhicules multi-fonctions sympas, aussi belle que fonctionnelle, a été fabriquée en version 2 ou 4 places, avec un hayon inclinable, dégageant une large surface de chargement (1 200 dm<sup>3</sup>), dotée d'une excellente motorisation et bénéficiant des mêmes aménagements de confort que la Club. Les coloris eux aussi se rapprochent des utilisateurs, avec du vert, du bleu marine et du rouge bordeaux. Pour aller à la pêche, à la chasse, et en outre, avec TVA récupérable sur la version 2 places.

### CONÇUES POUR DURER

Avec un châssis ultra solide et galvanisé, un revêtement plastique révolutionnaire, les MEGA Loisirs innovent encore en livrant en option sur les voitures un toit adaptable pour l'hiver, un Hard-Top moulé aux formes de la carrosserie arrière. De quoi transformer sa voiture de loisir en petit coupé.

Une version 4 roues motrices est en préparation et sera commercialisée dès le printemps prochain.

*Pour plus de détails techniques, vous reporter aux caractéristiques techniques MEGA Loisirs.*

## FICHE TECHNIQUE

### MEGA GLACE

#### MOTEUR

FORD COSWORTH 2L TURBO  
4 cylindres en ligne longitudinal central AV.

Distribution : 2 ACT (courroie) 4 soupapespar cylindre.

Alimentation/Allumage : gestion intégrale Marelli avec gestion séparée de la suralimentation.

Cylindrée : 1994 cm<sup>3</sup> (90,8x77mm)

Rapport volumétrique : 8,8 : 1

Régime maxi : 7 000 tr/mn

Puissance maxi : 280 à 400 ch à 5 600 tr/mn selon la pression de suralimentation.

Couple maxi : 30 à 52 mkg à 5 100 tr/mn selon la pression de suralimentation

Transmission : Système X-Trac, 4 roues motrices en permanence avec pont central hydraulique autobloquant.

Boîte à crabots 5 rapports X-Trac.

#### CHASSIS

Trellis multitubulaire acier.  
Carrosserie en kevlar/carbone et carbone.

Suspensions AV et AR : double triangles superposés, basculeur, combiné ressorts amortisseurs Olhins horizontaux.

Direction AV et AR : à crémaillère.

Freins AV et AR : disques ventilés, étriers 4 pistons.

#### DIMENSIONS

Empattement : 2 450 mm

Voies AV/AR : 1 500 mm/1 500 mm

Jantes : Fagix 5x16

Pneumatiques : 135/95 R16 Pirelli cloutés.

#### POIDS

Poids : 960 kg

Rapport poids puissance mini 2,4kg/ch



## LES PILOTES DU TEAM

### Bernard DARNICHE

Né le 28 Mars 1942  
à Senon  
Réside à Paris  
Marié - 1 Enfant



### 83 Victoires dont...

9 Victoires au Championnat du Monde des Rallyes

2 Titres de Champion d'Europe des Rallyes

3 Titres de Champion de France des Rallyes

6 Victoires au Tour de Corse - Record absolu

2 Victoires aux 24H de Chamonix

4 Victoires au Trophée Andros : Epreuve de Serre-Chevalier

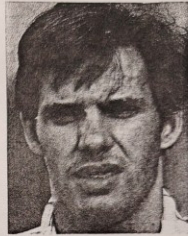


# COLLECTION MEGA

## LES PILOTES DU TEAM

### Paul BELMONDO

Né le 23 Avril 1963  
à Paris  
Réside à Paris  
Marié - 1 Enfant



- 1981 Vainqueur de la finale YAMAHA KARTING
- 1982 Ecole de pilotage Paul RICARD - Volant ELF
- 1983 Formule RENAULT : Victoire au Bugatti, 2 Podiums.
- 84/86 Formule 3 : 4° au Championnat de France, 8° au Championnat d'Europe, 1 Victoire, 9 Podiums.
- 85/89 Sports Prototypes : 4 Participations aux 24H du Mans 10° Sandown Park, 6° Silverstone.
- 87/91 Formule 3000 : 50 Grands Prix, 5° et 6° à Pau (87), 6° au Bugatti (88)
- 90/91 Rallye Raids : Paris-Dakar
- 1991 Courses sur Glace : 24H de Chamonix Grand Prix de Paris
- 1992 Rallye Raids : Paris-Le Cap

## LES PILOTES DU TEAM

### Bjorn WALDEGARD

50 ans  
Marié - 3 Enfants  
Réside à 50km au nord-est de Stockholm



- 1969 Premier contrat professionnel chez PORSCHE
  - 1979 Premier lauréat du Championnat du Monde des Rallyes
  - 1990 2° au Paris-Dakar
  - 1992 Participation au Paris-Moscou-Pékin au volant d'une CITROEN ZX
- 16 Victoires au niveau mondial dont...**
- 5 Victoires au Rallye de Suède - Record Absolu
  - 4 Victoires au Safari-Rally
  - 2 Victoires au Rallye Monte-Carlo
  - 2 Victoires au Rallye de San Remo

## LES PILOTES DU TEAM

### Alain COPPIER

Né le 28 Juillet 1952  
à Paris  
Réside en Espagne  
Célibataire



- 1979 4° au Tour de Corse - 1° du Groupe 3
- 1980 3° au Tour de Corse - 1° du Groupe 3
- 1981 Champion de France des Rallyes sur Terre 9° au Monte Carlo - 1° du Groupe B
- 1982 Vainqueur du Trophée International Citroen 5° au Rallye du Portugal
- 1983 3° au Trophée International Citroen
- 1984 2° aux 24H de Chamonix et record du tour
- 1986 Champion de France des RallyCross
- 1987 Vice Champion de France des RallyCross
- 1988 6° aux 24H de Chamonix

## LES PARTENAIRES DE MEGA

### MOBIL

CONTACT PRESSE  
GERARD LANG - Tél : (1) 47.73.40.49 - Fax : (1) 47.73.46.72

### SPEEDY

CONTACT PRESSE  
FABIENNE HERVE CONSEIL - Tél : (1) 45.22.29.05 - Fax : (1) 42.93.89.39

### ASPEN

### EKTOR

### RESTAURATION ROSE-BIF

### BETA OUTILLAGES



# COLLECTION MEGA

**Mobil Oil Française**

S.A. AU CAPITAL DE 470.988.000 F  
R.C.S. NANTERRE B 542031117  
N° SIRET : 542031117 00014

TOUR SEPTENTRION  
CEDEX 9  
92081 PARIS LA DEFENSE

TEL : 47.73.42.41  
TELEX : 610412 - 610417

V. REF.  
N. REF.  
F/ CB - 1009

07.01.1993

**MOBIL partenaire de MEGA**

*Trophée Andros - 24 H de Chamonix  
Les compétitions de haut niveau*

Partenaire de la plupart des grands défis technologiques ou industriels tels que le tour du monde sans escale, la navette spatiale ou le tunnel sous la Manche, MOBIL a été séduit par le challenge que constitue le lancement d'une nouvelle marque automobile, MEGA.

La maîtrise technologique démontrée par la réalisation de la MEGA TRACK, autant que la démarche technique que cela représente, sont en cohérence totale avec l'esprit et la tradition d'innovation et de haute technologie des lubrifiants MOBIL.

Par ailleurs, l'engagement de prototypes MEGA dans le Trophée ANDROS de course sur glace permettra une nouvelle fois de démontrer la supériorité incontestée des lubrifiants de synthèse comme MOBIL 1, particulièrement adaptés aux conditions climatiques rigoureuses dans lesquelles il se déroule.

**Speedy** pose d'échappements

Paris, le 9 Janvier 1993

**Trophée Andros - 24 h de Chamonix, SPEEDY s'engage pour une "MEGA Course"!**

SPEEDY et la compétition, c'est reparti !

A nouveau engagé aux côtés de Bernard DARNICHE, et pour la première fois, en collaboration avec le groupe Français AIXAM Automobiles, SPEEDY, l'une des toutes premières enseignes en France du marché de la réparation rapide automobile, affiche ses couleurs bleu et rouge, au cours des épreuves du Trophée Andros-24 h de Chamonix !

**Trophée Andros-24 H de Chamonix: des compétitions de haut niveau.**

Pour les 6 prochaines courses, qui se dérouleront de Janvier à Février 1993, SPEEDY se lance aux côtés d'une équipe prestigieuse: Bernard DARNICHE, bien sûr, mais aussi Paul BELMONDO, Alain COPPIER, Frantz HUMEL... et la toute nouvelle MEGA: un véritable plateau de stars pour des épreuves de très grande qualité !

**SPEEDY, Bernard DARNICHE, Paul BELMONDO et MEGA: la rencontre de l'expérience et de l'avenir automobile !**

Déjà partenaire de Bernard DARNICHE pour le dernier Tour de France Automobile, SPEEDY concrétise, cette année, une expérience de la compétition automobile, qui s'est révélée positive à tous les niveaux: aussi bien auprès du grand public que des Points de Service de l'enseigne. Une collaboration fructueuse, enrichie par l'arrivée de Paul BELMONDO dont les compétences dans le domaine automobile s'allient à celles de Bernard DARNICHE pour offrir un duo gagnant !

Pour ces différentes épreuves, SPEEDY s'est associé au Groupe AIXAM Automobiles, dont Bernard DARNICHE assure la promotion, et qui présente cette occasion les deux premiers prototypes de course de la toute nouve

Cette entreprise française, basée à Aix les Bains, a su séduire les dirigeants de SPEEDY par son dynamisme et son ambition, car, lancer sur le marché une nouvelle marque automobile, est de nos jours un véritable challenge !

*Et chez SPEEDY, les challenges se vivent aussi au quotidien: Qualité, rapidité, sécurité, sont les maîtres mots de la marque... raison de plus pour apporter à ses nouveaux partenaires un savoir-faire qui n'est plus à démontrer.*

SPEEDY diffusera après chaque épreuve du Trophée Andros, en collaboration avec Bernard DARNICHE, un communiqué relatant l'expérience du pilote sur la course. Il s'agira, pour les automobilistes, d'un ensemble de conseils pratiques utiles lors de conditions de conduite difficiles: sur la neige, par intempéries, verglas, etc..

## CALENDRIER DES COURSES

### TROPHEE ANDROS - 24H DE CHAMONIX

VAL THORENS	12 - 13	DECEMBRE	1992
LA BRESSE	9 - 10	JANVIER	1993
ISOLA 2000	16 - 17	JANVIER	1993
SERRE-CHEVALIER	30 - 31	JANVIER	1993
CHAMONIX	5 - 6 - 7	FEVRIER	1993
LANS-EN-VERCORS	12 - 13	FEVRIER	1993
PARIS	27 - 28	FEVRIER	1993



# COLLECTION MEGA



## COMMUNIQUE DE PRESSE

Aix-les-Bains, le 14 Décembre 1992

### TROPHEE ANDROS - VAL THORENS

MEGA dès sa naissance participe au Trophée Andros avec des voitures de course sur la base de ses MEGA Loisirs.

Une première voiture a pris la piste Samedi matin sans avoir fait d'essais par manque de temps et s'est trouvée confrontée à des problèmes de transmission l'obligeant à faire tous les essais chronométrés en 2 roues motrices seulement. C'est vers 9H du soir, le Samedi, que le problème à été en partie résolu et que nous avons pu retrouver les 4 roues motrices prévues.

Le Dimanche matin, avec le beau temps, le moral remontait et Alain COPPIER faisait un **scratch absolu sur 3 tours ainsi que le deuxième temps au tour derrière Dany SNOBECK**. Bernard DARNICHE connaissait à son tour la disparition des 4 roues motrices et ne pouvait pointer qu'en 31ème position.

**Malgré tous ces problèmes nos voitures furent admises en finales C et D. Alain COPPIER l'emporta sans problème et Bernard DARNICHE avait course gagnée lorsqu'il était victime d'une touchette à 200m de l'arrivée.**

**Un week-end satisfaisant, démontrant malgré tout la possibilité d'aller jouer dans la cour des grands, sans toutefois se faire d'illusions sur la difficulté de devancer les grandes écuries super-professionnelles que sont MERCEDES, BMW et autres...**



## COMMUNIQUE DE PRESSE

Aix-les-Bains, le 11 Janvier 1993

### TROPHEE ANDROS - LA BRESSE

MEGA, après un début prometteur à Val Thorens s'est retrouvé à La Bresse face à des conditions de piste complètement différentes : rapidité du circuit et état de la glace. MEGA n'a pu mettre à profit le potentiel de ses voitures, ne bénéficiant pas d'expérience sur ce type de circuit et s'est trouvé confronté à un problème de tenue de cap à grande vitesse. Différentes solutions ont été essayées sur les deux voitures sans trouver la solution idéale.

Alain COPPIER, malgré un moteur ayant subi une grave surchauffe à cause de l'éclatement d'une durit pendant les essais qualificatifs de Paul BELMONDO, a tout de même réussi à terminer 11ème de cette épreuve. Bernard DARNICHE, quant à lui, n'ayant pu adapter la voiture à sa façon de piloter terminera 14ème. Paul BELMONDO ayant eu une voiture pratiquement différente à chaque fois qu'il a pris le volant, fut lui très handicapé.

La prochaine épreuve : Isola 2000, ne laissant qu'une petite semaine de battement, il nous sera difficile de faire des essais et nous serons vraisemblablement obligés d'adopter des réglages dont les résultats seront incertains.



## COMMUNIQUE DE PRESSE

Aix-les-Bains, le 18 Janvier 1993

### TROPHEE ANDROS - ISOLA 2000

**Philippe COLANCON et son équipe, malgré le peu de temps disponible entre La Bresse et Isola 2000, ont pu résoudre les problèmes de tenue de cap à grande vitesse, ce qui a permis à Paul BELMONDO, cette fois-ci épargné par les ennuis, d'exprimer pleinement.**

Bernard DARNICHE et Alain COPPIER furent eux confrontés des problèmes de sélection de boîte de vitesse tout au long du week-end.

Classement de l'épreuve :

Paul BELMONDO	4°
Alain COPPIER	10°
Bernard DARNICHE	11°

Nous disposons maintenant de 15 jours pour résoudre ces problèmes et nous espérons que B. DARNICHE, A. COPPIER et Franz HUMMEL, nouveau membre de l'équipage MEGA pourront à la prochaine course donner le meilleur d'eux même.



## COMMUNIQUE DE PRESSE

Aix-les-Bains, le 31 Janvier 1993

### TROPHEE ANDROS - SERRE-CHEVALIER

Le Team MEGA continue son apprentissage avec des fortunes diverses pour ses pilotes.

**Encore une fois, Paul BELMONDO a su tirer le meilleur parti de la voiture qui lui était confiée, malgré des conditions de piste très évolutives et qui ont perturbé toutes les écuries.**

Bernard DARNICHE a eu des problèmes de gestion moteur, et Franz HUMMEL, lui, a profité de la course comme séance d'essais en vue des 24H de Chamonix avec une voiture n'ayant pas les roues arrières directrices.

Classement de l'épreuve :

BELMONDO	8°	Paul
Bernard DARNICHE	12°	
Alain COPPIER	17°	
Franz HUMMEL	32°	



# COLLECTION MEGA

DOSSIER DE PRESSE MEGA

1 JEU DE 10 DIAPOS MEGA

1 BROCHURE COULEUR 4 PAGES MEGA CLUB & MEGA RANCH

1 LIASSE DE 21 FEUILLES DE PRÉSENTATION DE LA MARQUE ET DES  
ACTIVITÉS EN COURSES TROPHÉE ANDROS  
PRÉSENTATION DES PILOTES ET DES PARTENAIRES

1 FEUILLE TARIF JANVIER 1993

Réf DOSSIER DE PRESSE MEGA

25,00 €

prix VIP 20,00 €



COMMUNIQUE DE PRESSE

Aix-les-Bains, le 8 Février 1993

24H DE CHAMONIX

NOUVELLE DECOUVERTE POUR LE TEAM MEGA

CHAMONIX est une épreuve particulièrement dure pour les voitures de course autant au niveau de la mécanique que de la carrosserie. En effet, l'étroitesse du circuit et la vitesse moyenne élevée ont provoqué de nombreux incidents et MEGA n'a pas été épargnée par ce type de problèmes : trois manches sans appui aérodynamique avant et perte de l'aileron arrière à deux reprises.

La MEGA pilotée par Franz HUMMEL et Alain COPPIER, heurtée par un autre concurrent, a été privée de deux manches sur six. Mais aucune des MEGA n'a été éliminée sur un incident mécanique malgré la longueur et la dureté des épreuves.

**Ce fut donc un week-end très satisfaisant puisque pour la première fois MEGA accéda au podium, mais ce fut surtout la démonstration de la fiabilité des voitures.**

Regrettant l'annulation de l'épreuve de Lans-en-Vercors, nous allons profiter toutefois de ces trois semaines pour faire encore progresser les MEGA Glace.

RENDEZ-VOUS A TRAPPES LES 27 ET 28 FEVRIER

# JC BOURSE AUTO

[jcbourseauto@gmail.com](mailto:jcbourseauto@gmail.com)  
[www.jcbourseauto.fr](http://www.jcbourseauto.fr)



**JC BOURSE AUTO**  
vente collections personnelles  
Recherches personnalisées  
Achats individuels et par lots

06 80 28 60 92  
Jean-Claude ROGER  
créateur dirigeant

[jcbourseauto@gmail.com](mailto:jcbourseauto@gmail.com)

**JC BOURSE AUTO**



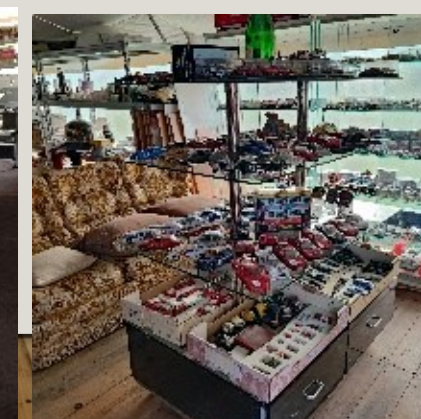
affiches, catalogues, dossiers presse, miniatures, jouets anciens, VENTURI, PEUGEOT, PEUGEOT TALBOT SPORT, toutes marques, matériel, objets ....



**JC BOURSE AUTO**  
[jcbourseauto@gmail.com](mailto:jcbourseauto@gmail.com)  
06 80 28 60 92



affiches, catalogues, dossiers presse, miniatures, jouets anciens, VENTURI, PEUGEOT, PEUGEOT TALBOT SPORT, toutes marques, matériel, objets ....



## CONDITIONS DE VENTE

Cession de ma collection personnelle de documentation automobile et divers  
Plus de 70 ans de collection, cession de mon matériel d'animations événementielles  
L'ensemble des prix communiqués s'entend net de taxes, hors frais d'expédition

Les biens sont présentés dans ce catalogue avec un maximum de détails et de photos.  
Les dimensions sont approximatives mais très réalistes  
Visible en Loire Atlantique (44) : Sur rendez-vous uniquement

## MODALITÉS DE RÈGLEMENT

**Sur site** : en espèces ou chèque (de banque pour plus de 100,00 € sauf accord exceptionnel)

**Par internet** Règlement total des biens choisis et des frais d'expédition à la commande

**Mode** : virement ou chèque (idem que ci-dessus) - **WERO** de banque à banque via n° portable  
**Enlèvement/livraison/expédition des objets après crédit effectif du montant sur le compte**

**Disponibilité sous réserve de vente entre-temps**

**Matériel, objets, catalogues, revues d'occasion vendus dans l'état**  
**Frais d'expédition en sus, montant suivant vos achats**  
**Aucun achat ne sera repris ni échangé**

Jean-Claude ROGER - 06 80 28 60 92

[jcbourseauto@gmail.com](mailto:jcbourseauto@gmail.com) [www.jcbourseauto.fr](http://www.jcbourseauto.fr)

