

# COLLECTION PEUGEOT 104



Bénéficiez des conditions  
préférentielles VIP  
pour toute commande  
minimum 80,00 €  
Hors frais d'expédition



La roue de la vie tourne.  
j'ai décidé de me séparer de plus  
de 70 années de collection et de  
passions Automobile et diverses !  
« L'objet » tant bichonné doit  
continuer à vivre entre les mains  
de nouveaux passionnés !



**IMPORTANT** : un catalogue vous intéresse mais vous souhaitez en découvrir le détail du contenu ? Aucun souci, il vous suffit de m'en faire la demande par mail ou SMS en précisant bien sa référence et la collection concernée.

Contact : Jean-Claude ROGER - 06 80 28 60 92

[jcbourseauto@gmail.com](mailto:jcbourseauto@gmail.com)

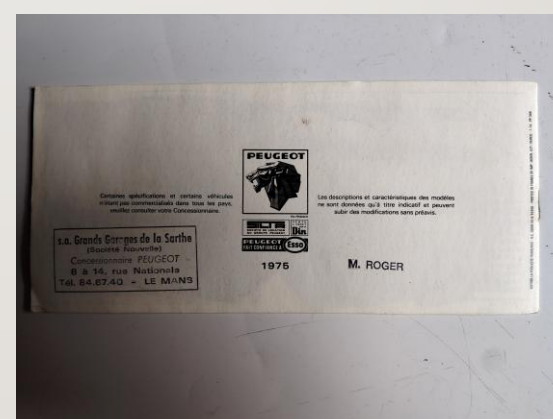
[www.jcbourseauto.fr](http://www.jcbourseauto.fr) (site en construction)

Mise à jour en cours au 18 novembre 2025 sous réserve de vente entre temps

# PEUGEOT 104 - GAMME GÉNÉRALE 1975



# PEUGEOT 104 - GAMME GÉNÉRALE 1975



**CATALOGUE GAMME GÉNÉRALE PEUGEOT 1975**  
Édition 7/74 - 20 pages - format rectangulaire - dimensions 9,5 x 21

Réf PGT-GAMME 1975

8,00 € **VIP 6,00 €**

Stock 3

# PEUGEOT 104 - CATALOGUES



## CATALOGUE PEUGEOT 104 1973

Édition 7/72

Format rectangulaire

Dimensions h 21 largeur 29,7

Très bon état pour son âge

12 pages (détail sur demande)

Réf PGT 104 1973

20,00 € **VIP 18,00 €**

Stock 4



## CATALOGUE PEUGEOT 104 1974

Édition 7/73

Petit format rectangulaire

Dimensions h 9,5 largeur 21

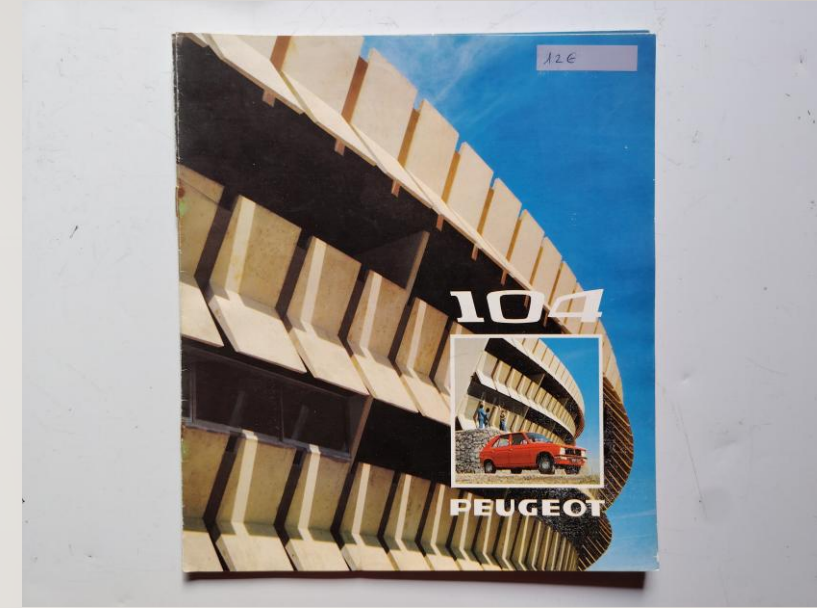
Très bon état pour son âge

8 pages (détail sur demande)

Réf PGT 104 1974-1

8,00 € **VIP 6,00 €**

Stock 1



## CATALOGUE PEUGEOT 104 1974

Édition 7/73

Format rectangulaire

Dimensions h 23,5 largeur 21

Très bon état pour son âge

8 pages (détail sur demande)

Réf PGT 104 1974-2

12,00 € **VIP 10,00 €**

Stock 2

# COLLECTION PEUGEOT 104 5 P - CATALOGUES



## CATALOGUE PEUGEOT 104 1975

Édition 7/74

Format rectangulaire

Dimensions h 23,5 largeur 21

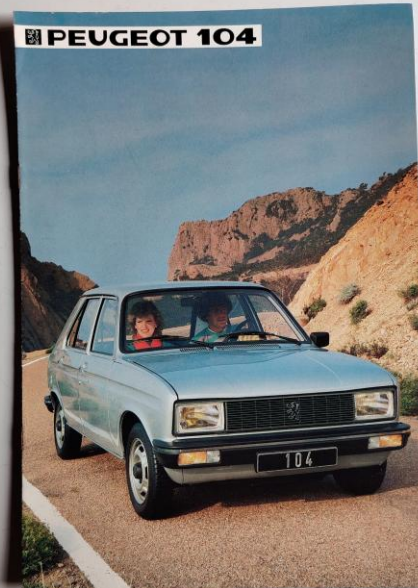
Très bon état pour son âge

8 pages (détail sur demande)

Réf PGT 104 1975

12,00 € **VIP 10,00 €**

Stock 2



## CATALOGUE PEUGEOT 104 1984

AM 84

Format classique

Dimensions h 29,7 largeur 21

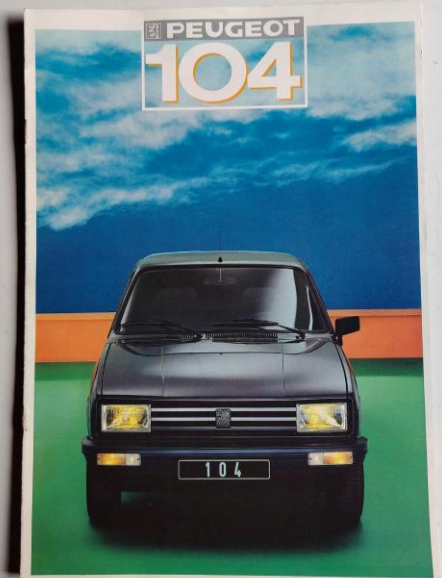
Très bon état pour son âge

8 pages (détail sur demande)

Réf PGT 104 1984

12,00 € **VIP 10,00 €**

Stock 4



## CATALOGUE PEUGEOT 104 1987

AM 87

Format classique

Dimensions h 29,7 largeur 21

Très bon état pour son âge

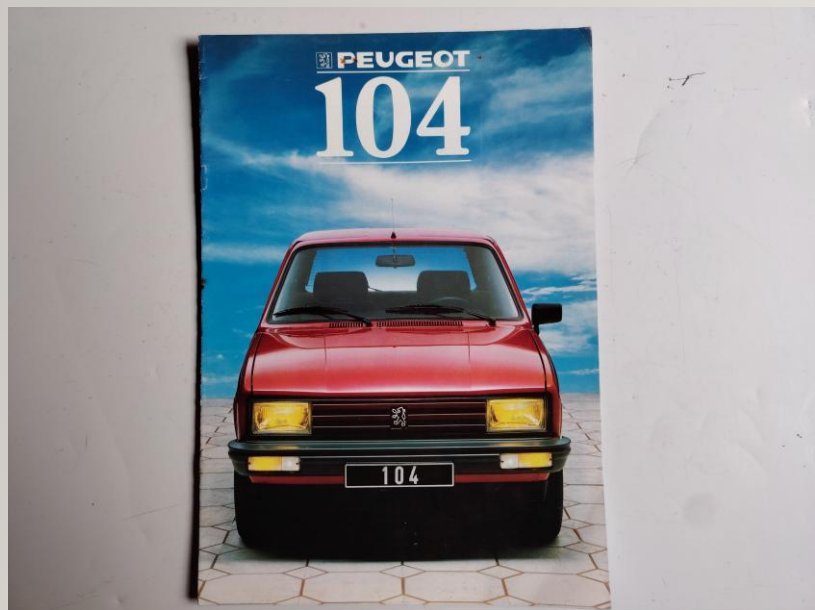
12 pages (détail sur demande)

Réf PGT 104 1987

15,00 € **VIP 12,00 €**

Stock 3

# PEUGEOT 104 - CATALOGUES - PEUGEOT VENDEUR - FORMATION



## CATALOGUE PEUGEOT 104 1988

AM 88

Format classique

Dimensions h 29,7 largeur 21

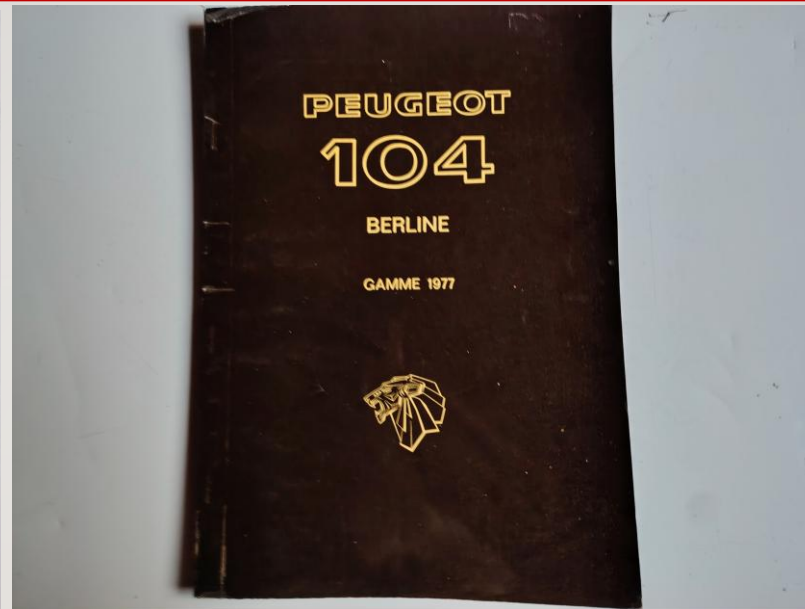
Très bon état pour son âge

12 pages (détail sur demande)

Réf PGT 104 1988

15,00 € **VIP 12,00 €**

Stock 1



## PEUGEOT 104 BERLINE GAMME 1977 DOSSIER TECHNIQUE

AM 88 Format classique

Dimensions h 29,7 largeur 21

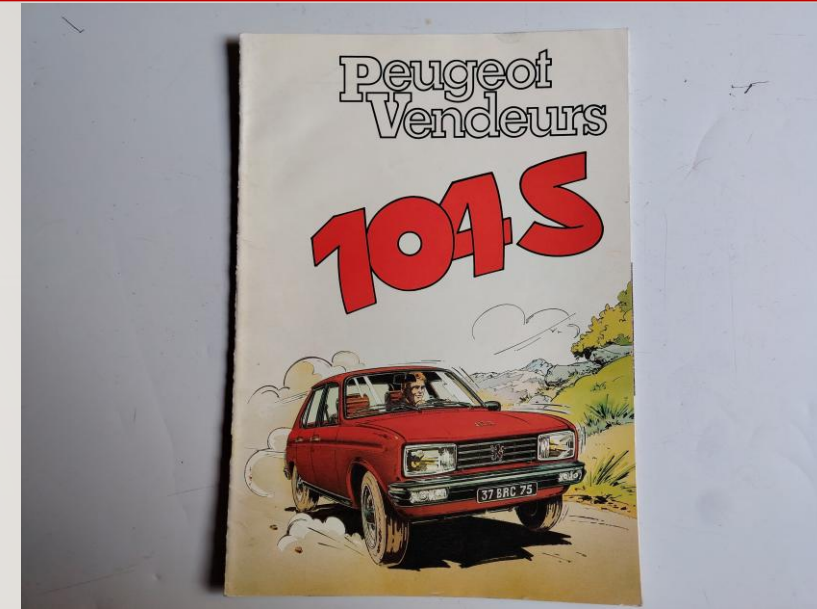
Très bon état pour son âge

64 pages (détail sur demande)

Réf PGT 104 BERLINE 1988

25,00 € **VIP 20,00 €**

Stock 2



## PEUGEOT 104 S DOSSIER INTERNE FORMATION

Format classique

Dimensions h 29,7 largeur 21

Très bon état pour son âge

23 pages (détail sur demande)

Réf PGT 104 S

20,00 € **VIP 18,00 €**

Stock 2

# PEUGEOT 104 Z - CATALOGUES



## CATALOGUE PEUGEOT 104 Z 84

AM 84

Format classique

Dimensions h 29,7 largeur 21

Très bon état pour son âge  
19 pages (détail sur demande)

Réf PGT 104 Z 1984

18,00 € **VIP 15,00 €**

Stock 1



## CATALOGUE PEUGEOT 104 Z 85

AM 85

Format classique

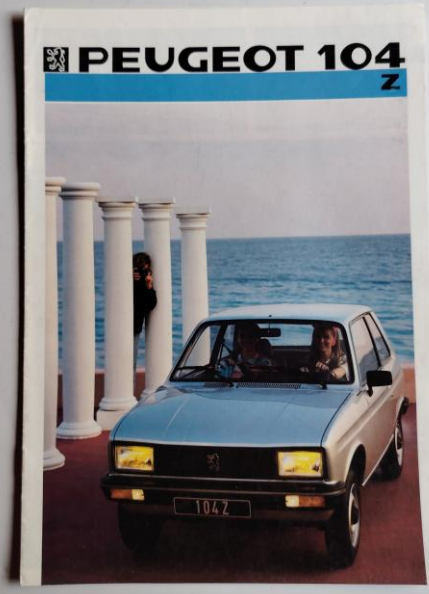
Dimensions h 29,7 largeur 21

Très bon état pour son âge  
19 pages (détail sur demande)

Réf PGT 104 Z 1985

18,00 € **VIP 15,00 €**

Stock 1



## CATALOGUE PEUGEOT 104 Z 86

AM 86

Format classique

Dimensions h 29,7 largeur 21

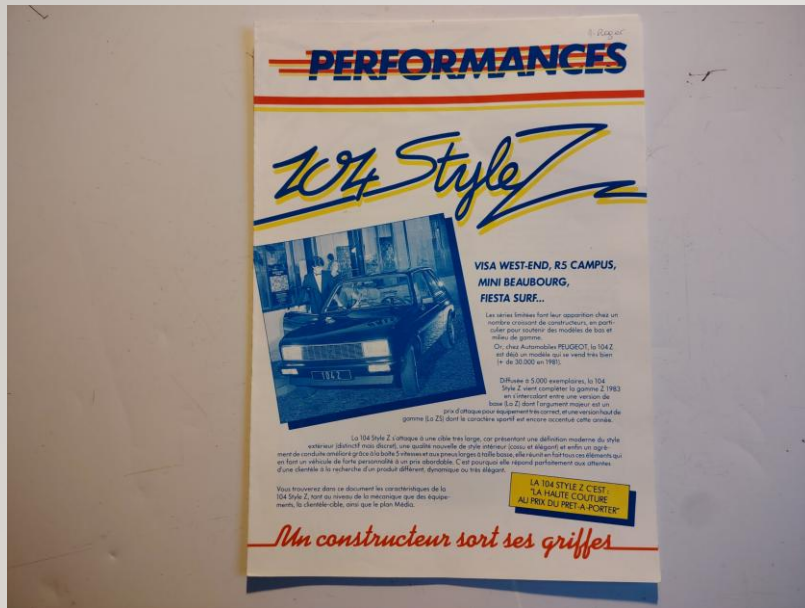
Très bon état pour son âge  
8 pages (détail sur demande)

Réf PGT 104 Z 1986

15,00 € **VIP 12,00 €**

Stock 2

# PEUGEOT 104 Z - DOCUMENTATIONS INTERNES CONSTRUCTEUR



**PERFORMANCES  
PEUGEOT 104 STYLE Z  
INTERNE PEUGEOT  
4 pages (détail sur demande)**

Réf PGT PERFO STYLE Z

5,00 € **VIP 4,00 €**  
Stock 1



**FORMATION INTERNE  
PEUGEOT 104 Z PLUS  
4 + 2 pages (détail sur demande)**

Réf PGT FORM 104 Z PLUS

5,00 € **VIP 4,00 €**  
Stock 2

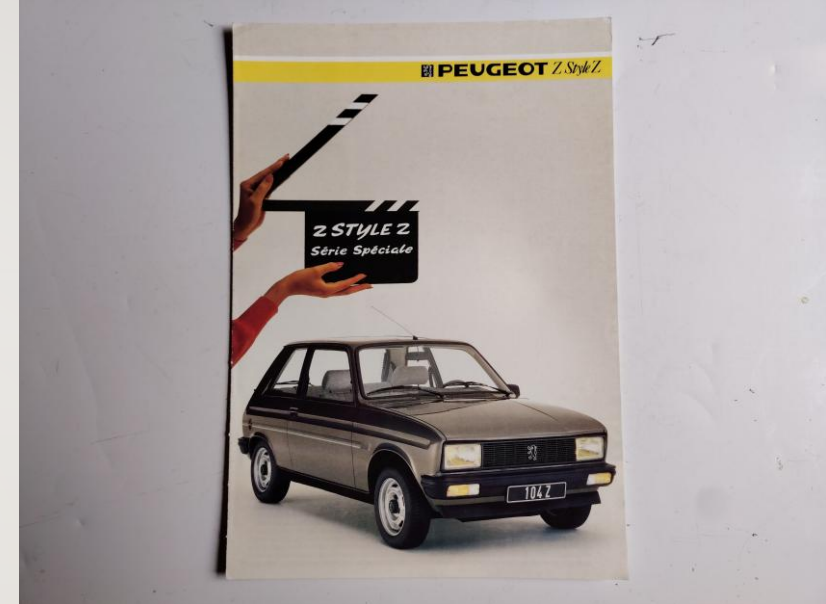
# PEUGEOT 104 STYLE Z - CATALOGUES



PEUGEOT 104 STYLE Z  
PETITE BROCHURE  
4 pages (détail sur demande)

Réf PGT 104 STYLE Z

8,00 € **VIP 5,00 €**  
Stock 1



PEUGEOT 104 Z STYLE Z  
PETITE BROCHURE  
4 pages (détail sur demande)

Réf PGT 104 Z STYLE Z

8,00 € **VIP 5,00 €**  
Stock 2

# PEUGEOT 104 ZA - CATALOGUES



**PEUGEOT 104 ZA 1986**  
**PETITE BROCHURE**  
4 pages (détail sur demande)

Réf PGT 104 ZA 86

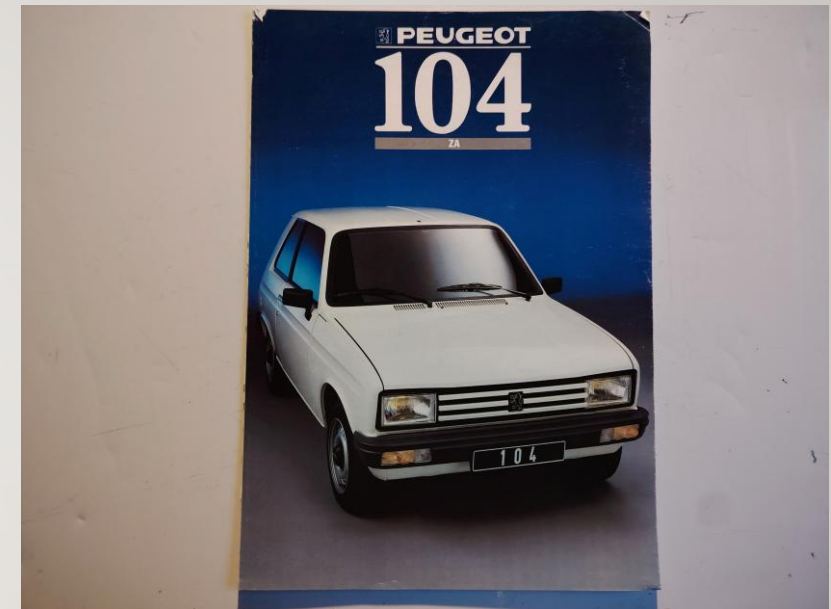
6,00 € **VIP 5,00 €**  
Stock 1



**PEUGEOT 104 ZA 1987**  
**PETITE BROCHURE**  
4 pages (détail sur demande)

Réf PGT 104 ZA 87

6,00 € **VIP 5,00 €**  
Stock 3

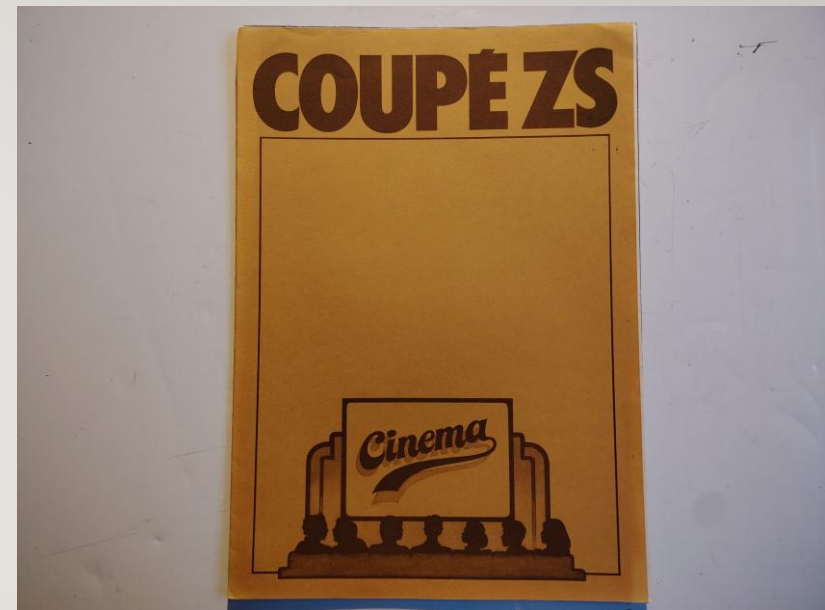
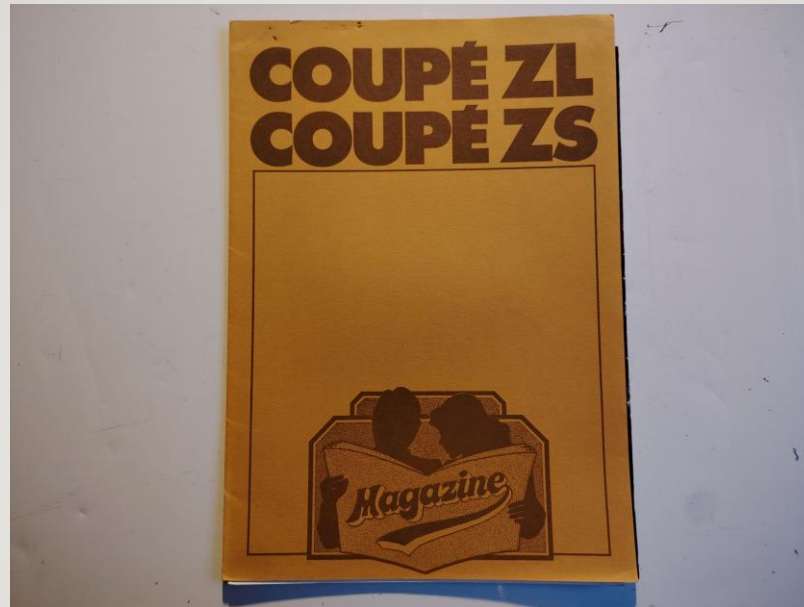
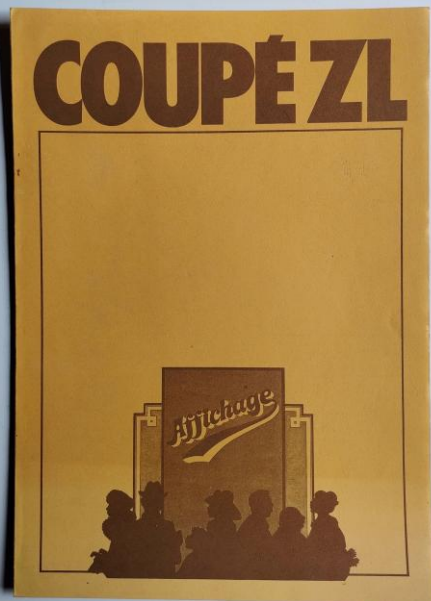


**PEUGEOT 104 ZA 1988**  
**PETITE BROCHURE**  
4 pages (détail sur demande)

Réf PGT 104 ZA 88

6,00 € **VIP 4,00 €**  
Stock 1

# PEUGEOT 104 Z/ZL/ZS - COMMUNICATION - PUBLICITÉ



**COUPE ZL**  
**AFFICHAGE 450 VILLES**  
**18 650 F**  
**COUPE ZL 5 CV**  
**4 pages + 1 recto (détail sur demande)**

Réf PGT 104 ZI 18650 F

8,00 € **VIP 5,00 €**

Stock 1

**COUPE ZL-104 ZS**  
**4 pages + 1 recto (détail sur demande)**  
**+ 1 page COUPE ZS rouge de plaisir (recto)**  
**+ 1 page double couleur COUPE ZS 6 CV**  
**+ 3 pages doubles couleur COUPE ZL**

Réf PGT 104 ZI ZS

15,00 € **VIP 12,00 €**

Stock 1

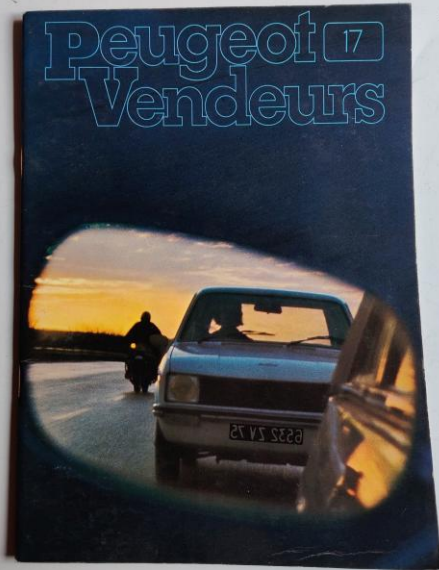
**PEUGEOT 104 COUPE ZS**  
**6 pages (détail sur demande)**  
**+ 1 visuel recto couleur LES ROUTIERS**  
**Film publicitaire**  
**du 17 au 25 novembre dans +de 1100 salles**  
**+ 1 feuille GAMME 104 : une action**  
**publicitaire « tous azimuts**

Réf PGT 104 ZI ZS

15,00 € **VIP 12,00 €**

Stock 1

# PEUGEOT 104 - PEUGEOT VENDEURS - FORMATION



## PEUGEOT VENDEUR N°17 / AM74 DOSSIER INTERNE FORMATION

Format classique

Dimensions h 29,7 largeur 21

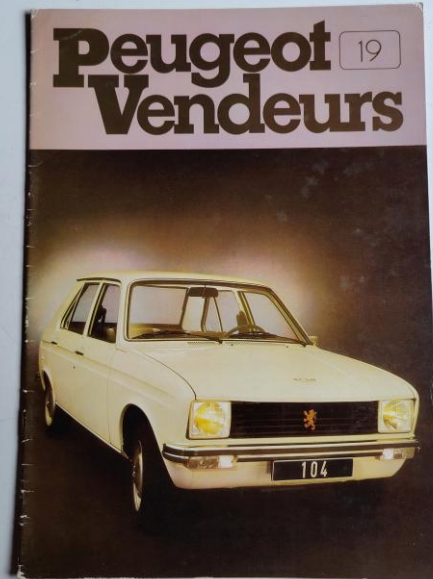
Très bon état pour son âge

28 pages (détail sur demande)

Réf PGT VENDEUR N°17

18,00 € **VIP 15,00 €**

Stock 1



## PEUGEOT VENDEUR N°19 DOSSIER INTERNE FORMATION

Format classique

Dimensions h 29,7 largeur 21

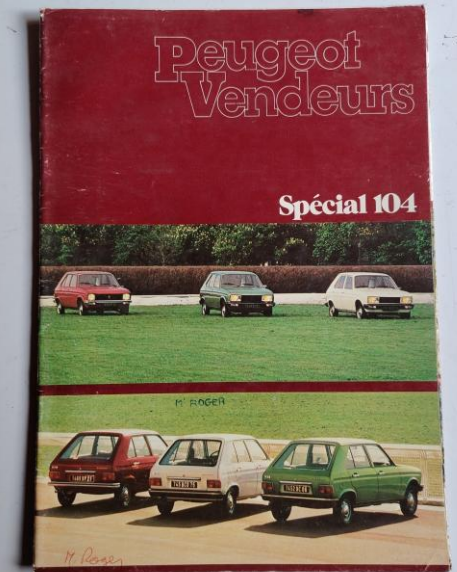
Très bon état pour son âge

16 pages (détail sur demande)

Réf PGT VENDEUR N°19

18,00 € **VIP 15,00 €**

Stock 1



## PEUGEOT VENDEUR SPECIAL 104 DOSSIER INTERNE FORMATION

Format classique h 29,7

largeur 21

Très bon état pour son âge

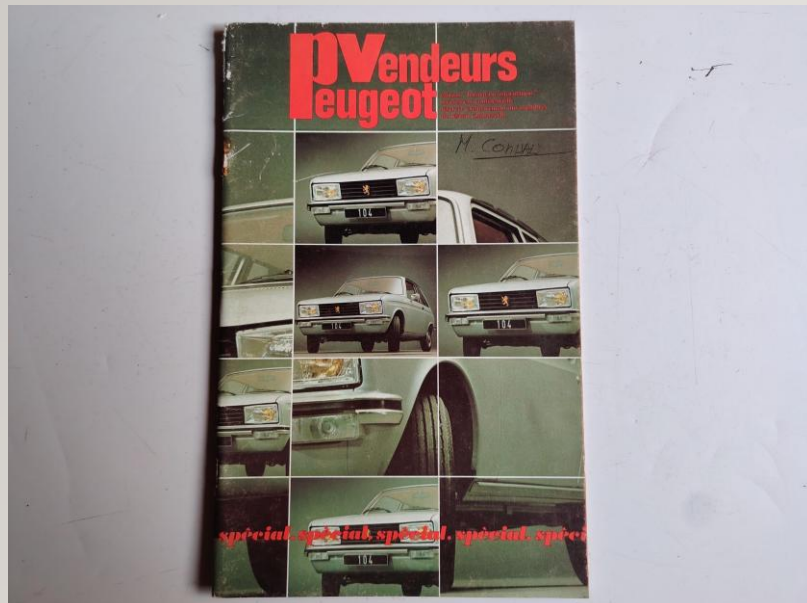
35 pages (détail sur demande)

Réf PGT VENDEUR SPE.104-1

18,00 € **VIP 15,00 €**

Stock 1

# PEUGEOT 104 - PEUGEOT VENDEURS - FORMATION

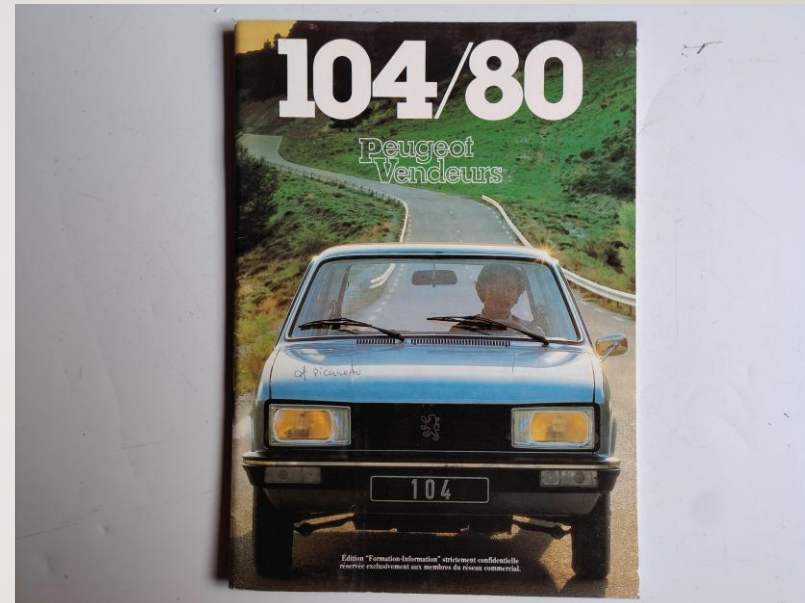


## PEUGEOT VENDEUR SPECIAL 104 DOSSIER INTERNE

**FORMATION** Format h 27 largeur 17  
Très bon état pour son âge  
23 pages (détail sur demande)

Réf PGT VENDEUR SPE.104-2

18,00 € **VIP 15,00 €**  
Stock 2



## PEUGEOT VENDEURS SPECIAL 104 /80 DOSSIER INTERNE

**FORMATION** h 29,7 largeur 21  
Très bon état pour son âge  
64 pages (détail sur demande)

Réf PGT VENDEUR 104/80

20,00 € **VIP 18,00 €**  
Stock 2

# PEUGEOT 104 - JEU POUR MADAME - LA MODE

## AUTOMOBILES PEUGEOT - LA PRÉVENTION ROUTIÈRE - ESSO S.A.F



### questionnaire

**AUTOMOBILES PEUGEOT**



• Madame ou Mademoiselle

Nom \_\_\_\_\_

Prénom \_\_\_\_\_


Adresse \_\_\_\_\_

Tél \_\_\_\_\_

### questionnaire n°1

• Ces panneaux vous signalent...



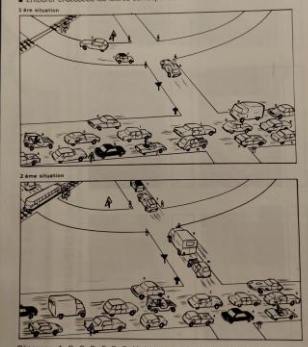
- A - Que vous avez la priorité à toutes les intersections.
- B - Que vous n'avez pas la priorité aux intersections.
- C - Que seule s'applique la règle de la priorité à droite.
- A - Que la règle de la priorité à droite ne s'applique plus.
- B - Que votre itinéraire n'est plus prioritaire.
- C - Que vous allez aborder une route prioritaire.
- A - Qu'à la prochaine intersection, vous devez céder la priorité à droite.
- B - Que vous devez céder le passage à gauche comme à droite.
- C - Que les autres doivent vous céder le passage.
- A - Que le stationnement est payant.
- B - Qu'il est interdit de s'arrêter.
- C - Que le stationnement est autorisé avec le disque obligatoire.

### questionnaire n°2

**Infractions**

• Un certain temps separe ces deux situations. Pendant ce temps, certaines véhicules ont nécessairement commis une infraction.

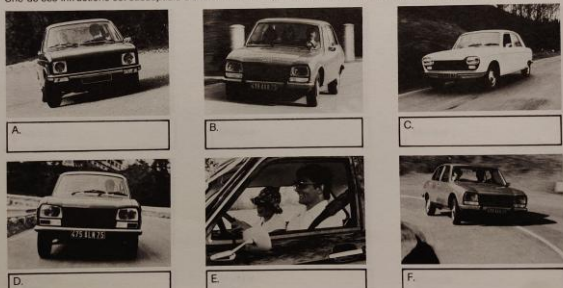
• Entourer ci-dessous les lettres correspondant à ces véhicules.



Réponses: A B C D E F G H I J K L M N O P Q R S

### questionnaire n°3

• **Infractions** : Certaines de ces voitures qui roulent sont en infraction. Lesquelles ? Une de ces infractions est susceptible d'entraîner une suspension du permis de conduire. Indiquez laquelle ?



A. \_\_\_\_\_

B. \_\_\_\_\_

C. \_\_\_\_\_

D. \_\_\_\_\_

E. \_\_\_\_\_

F. \_\_\_\_\_

### questionnaire n°4

• **Identification** : Pouvez-vous identifier ces modèles ?



1. Marque : \_\_\_\_\_

2. Marque : \_\_\_\_\_

3. Marque : \_\_\_\_\_

4. Marque : \_\_\_\_\_

5. Marque : \_\_\_\_\_

6. Marque : \_\_\_\_\_

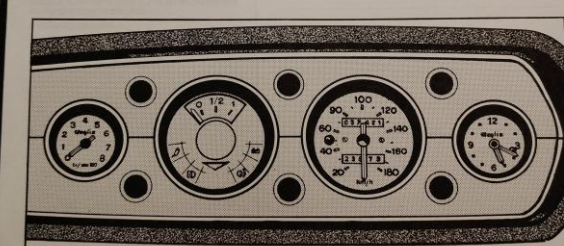
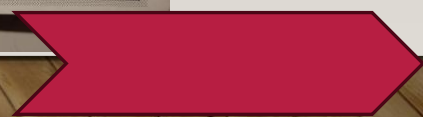
7. Type : \_\_\_\_\_

8. Type : \_\_\_\_\_

9. Type : \_\_\_\_\_

### questionnaire n°5

• En reproduisant ce tableau de bord 104 2S le dessinateur a fait des erreurs, entourez-les.



**POCHETTE « COLLECTOR LANCEMENT OFFICIEL CONSTRUCTEUR  
LANCEMENT DE LA PEUGEOT 104 5CV - 6 CV MULHOUSE 9 JUILLET 1976**

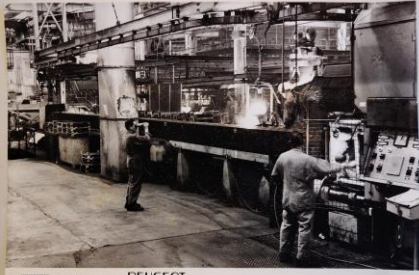


**DOSSIER « COLLECTOR » CONSTRUCTEUR LANCEMENT OFFICIEL  
DE LA PEUGEOT 104 5 CV & 6 CV A MULHOUSE LE 9 JUILLET 1976**

À suivre de multiples diapos vous présentant le contenu très important de cette pochette exceptionnelle.  
De très nombreux documents et 30 photos noir & blanc, tout est d'origine constructeur.

# LANCEMENT PEUGEOT 104 MULHOUSE 1976 (suite 1)

30 photos constructeur noir & blanc 18 x 24



**AUTOMOBILES PEUGEOT**  
Fonderies : Châssis de voitures automatiques " Diematic "  
Fonderies : Automatic casting shops " Diematic "  
Gießereien : Automatische Formmaschinen " Diematic "  
Fundición : Área de coladas automáticas " Diematic "



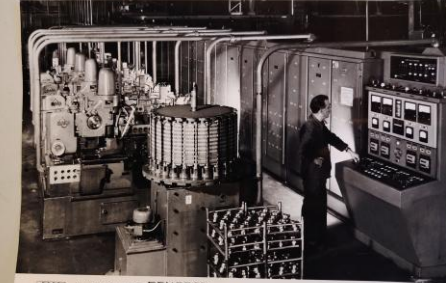
**AUTOMOBILES PEUGEOT**  
Carrosserie : Dessins de carrosserie 204 sur organes mécaniques  
Body Plant : Laying of 204 body onto the mechanical components  
Karosserie : Herstellung der 204 Karosserie auf die mechanischen Einheiten  
Carrocería : Descarga de la carrocería 204 en los órganos mecánicos



**AUTOMOBILES PEUGEOT**  
Muséifié : Collection des voitures anciennes " Peugeot "  
Muséifié : Collection of vintage Peugeot cars  
Muséifié : Sammlung der " alten Peugeot Modelle "  
Muséifié : Colección de coches Peugeot antiguos



**AUTOMOBILES PEUGEOT**  
Mulhouse Fonderie Alu : Machine à couler sous pression de 500 T.  
Mulhouse Aluminium Foundry 500 Ton pressure casting machine  
Mulhouse : Aluminiumgießerei Druckgussmaschine 500 T.  
Mulhouse : Fundición aluminio - Fundidora a presión de 500 tons



**AUTOMOBILES PEUGEOT**  
Mécanique : Machine transfert usinage des pignons  
Engineering shop : Transfer machine machining pinions  
Mechanik : Transfermaschine zur Bearbeitung der Zahnräder  
Mecánica : Máquina de transferencia para mecanizado de los pignones



**AUTOMOBILES PEUGEOT**  
PARIS : Siège Social, Avenue de la Grande Armée  
PARIS : Head Office, Avenue de la Grande Armée  
PARIS : Zentralverwaltungsgebäude, Avenue de la Grande Armée  
PARIS : Sede social, Avenue de la Grande Armée



**AUTOMOBILES PEUGEOT**  
Électrolyse : Caisse en cours d'immersion  
Electrolyse : Dipping tank  
Elektrolyse : Einweichen in das Bad  
Electrolisis : Cacería en cante de inmersión



**AUTOMOBILES PEUGEOT**  
Embouteillage : Châssis pressés " Body " synchronic  
Press alloy " Body " synchronic press line  
Presserei : Pressmaschine " Body " synchronisch  
Embotellado : Línea de presión " Body " sincronizada



**AUTOMOBILES PEUGEOT**  
Mécanique : Bancs de contrôle des moteurs de série ( vue partielle des installations )  
Engineering shop : Testing hall for engines ( partial view of installations )  
Mechanik : Prüfstände der Serienmotoren (teilweise der Einrichtungen)  
Mecánica : Bancos de control de los motores de serie ( Vista parcial de las instalaciones )



**AUTOMOBILES PEUGEOT**  
Embouteillage : Tôlerie Sud : Chine finition coque 204 Berlina et Break  
Press shop : Southern sheet metal shop : 204 saloon and commercial body finishing lines  
Presserei : Blecherei, Sued, Endmontage der Karosserieteile 204 PKW und Kombi  
Embotellado : Chapistería Sur : Línea de acabado de los carrocerías Berlina y Break tipo 204



**AUTOMOBILES PEUGEOT**  
Centre de Balchamp : Ancrage de vitesse  
Balchamp : speed testing track  
Balchamp : Geschwindigkeitsteststrecke  
Centro de Balchamp : Pista circular para pruebas de velocidad

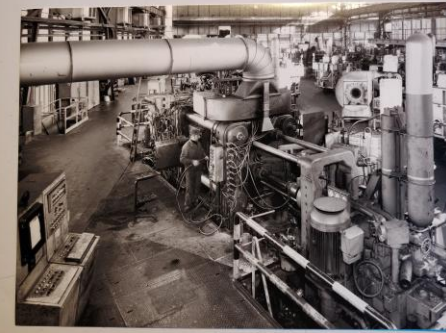
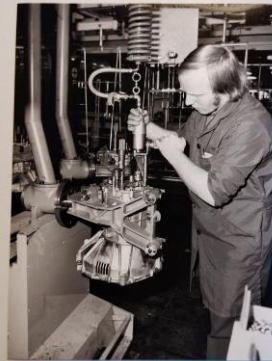
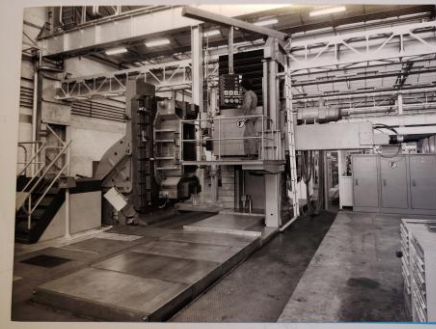
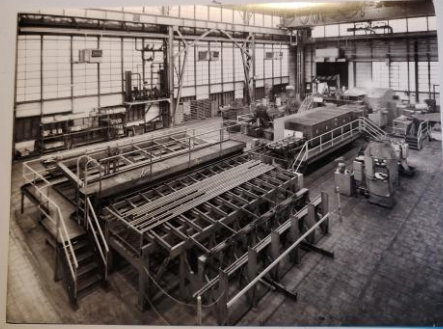


**AUTOMOBILES PEUGEOT**  
Sochaux : Vue générale des Usines  
Monsiellard : General view of factory  
Sochaux : Allgämeinsicht der Werke  
Sochaux : Vista general de las Fábricas



# LANCEMENT PEUGEOT 104 MULHOUSE 1976 (suite 2)

30 photos constructeur noir & blanc 18 x 24 (suite)



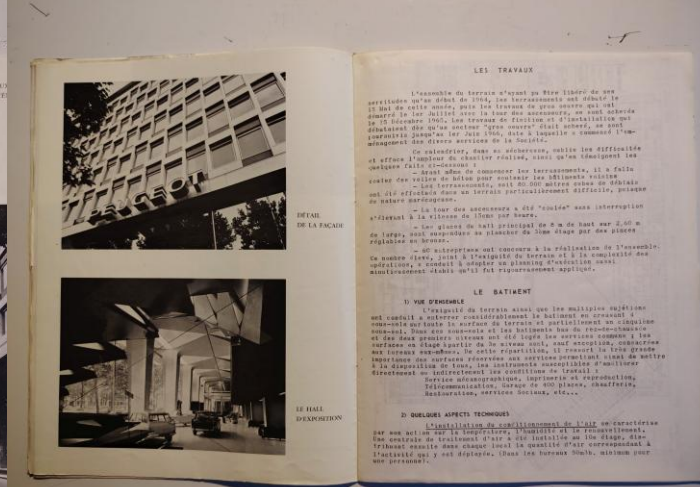
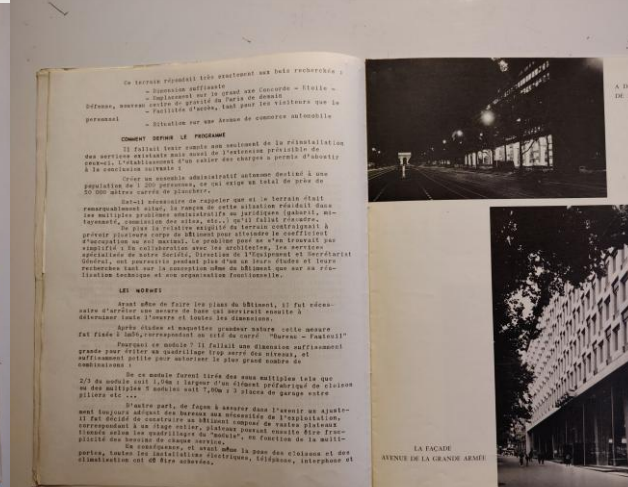
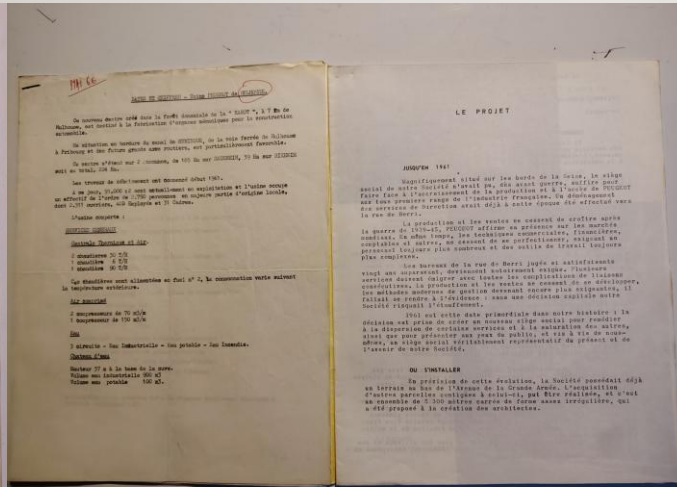
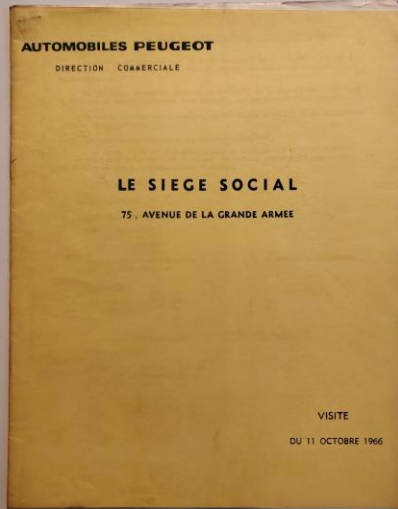




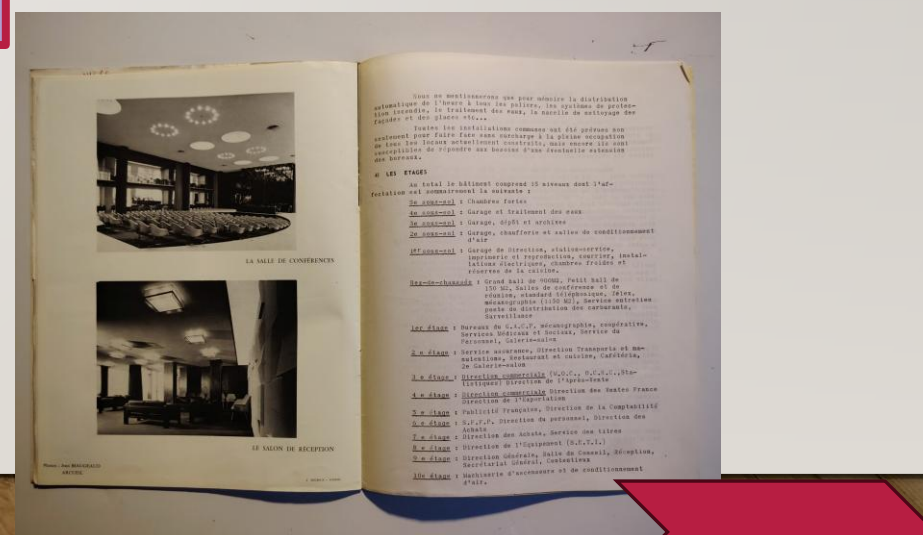
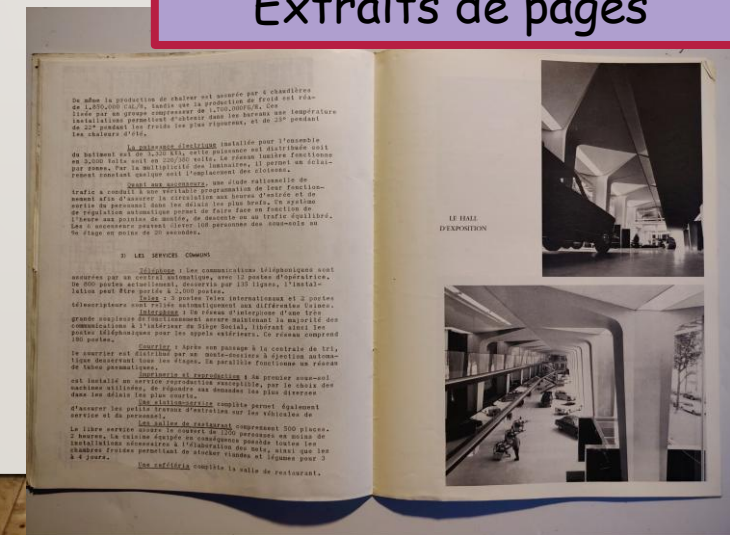
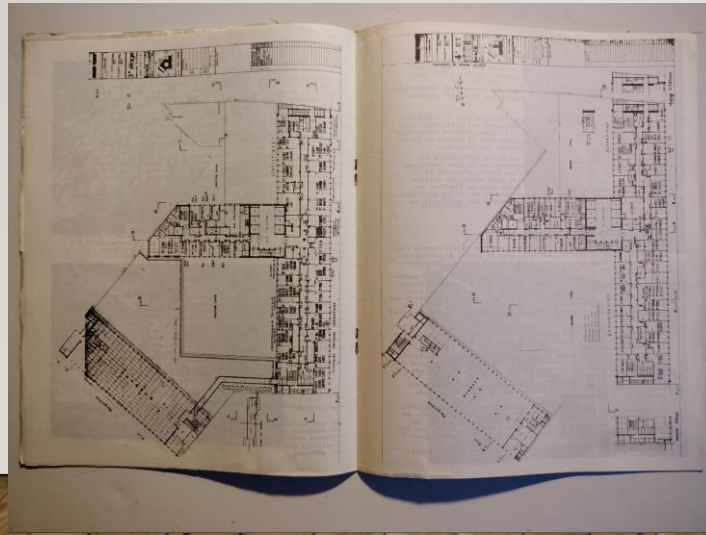


# LANCEMENT PEUGEOT 104 MULHOUSE 1976 (suite 6)

## LE SIÈGE SOCIAL - 75 AVENUE DE LA GRANDE ARMÉE - 14 pages

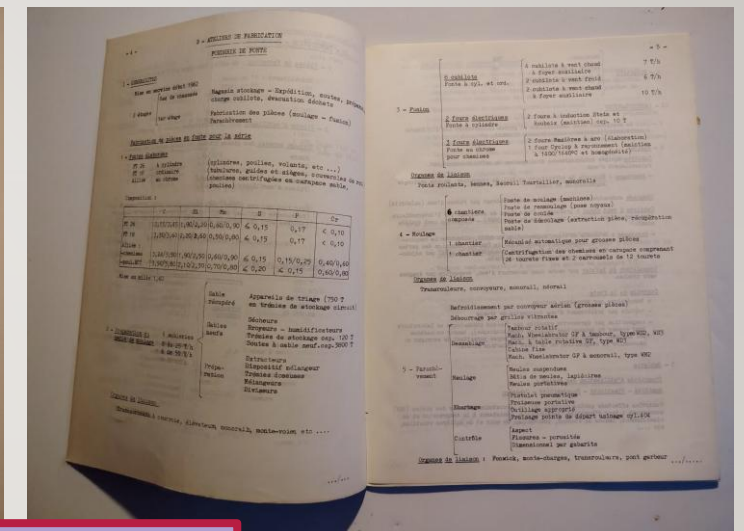
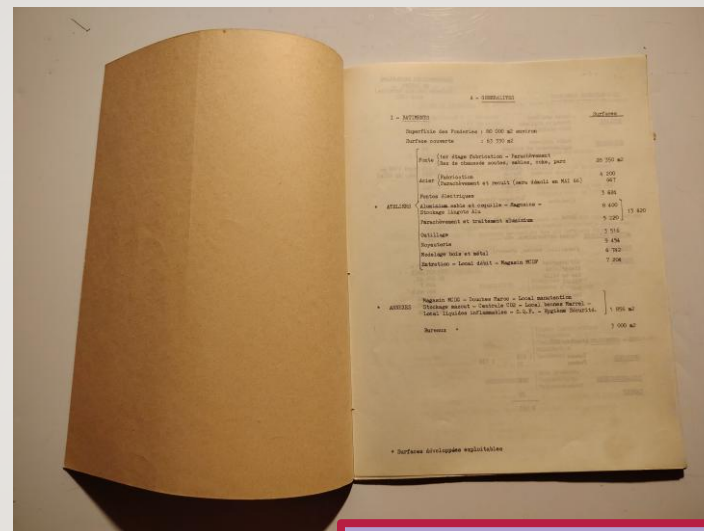
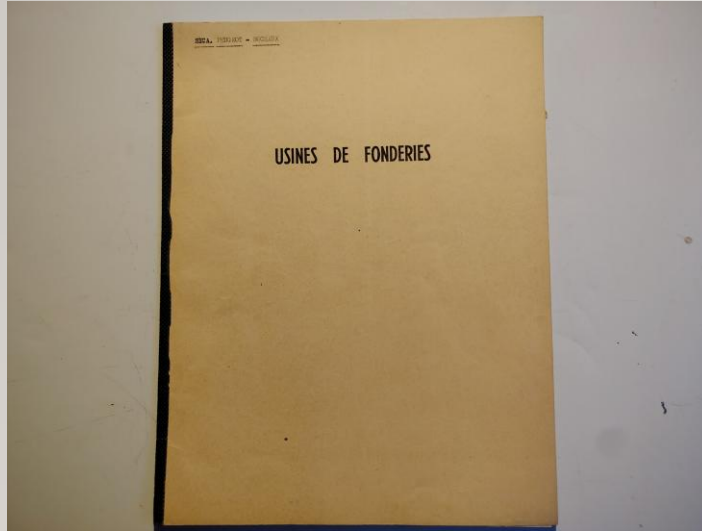


### Extraits de pages

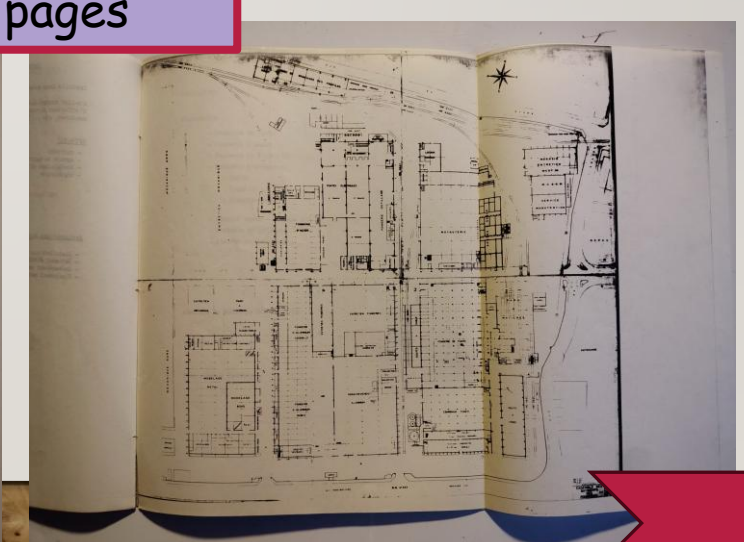
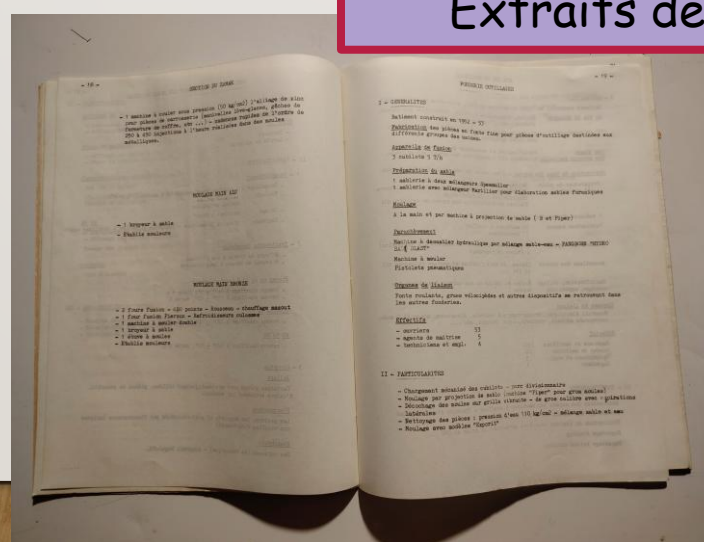
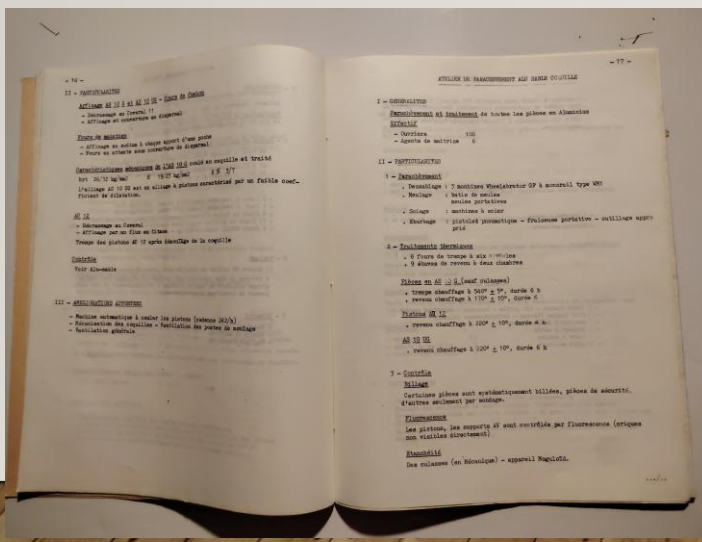


# LANCEMENT PEUGEOT 104 MULHOUSE 1976 (suite 7)

## USINES DE FONDERIES - 26 pages dont un plan

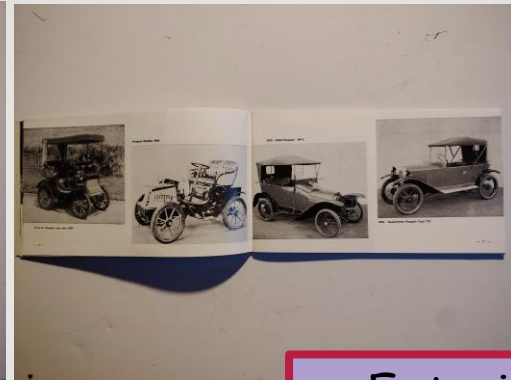
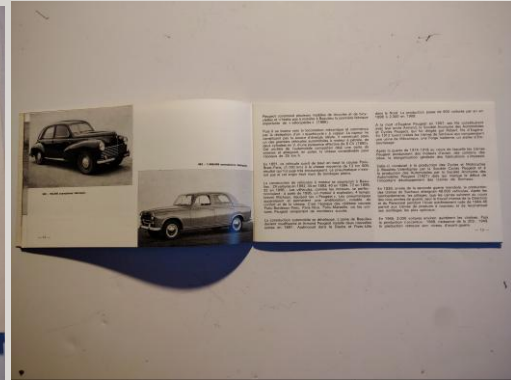
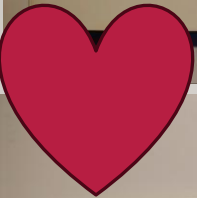


Extraits de pages

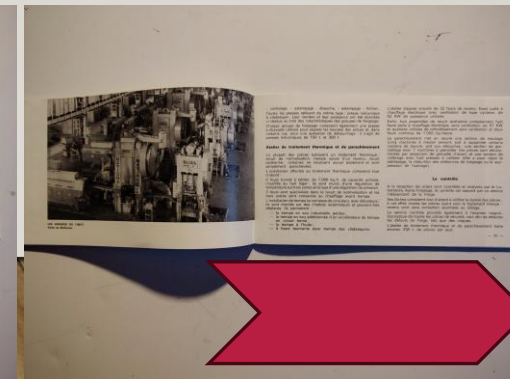
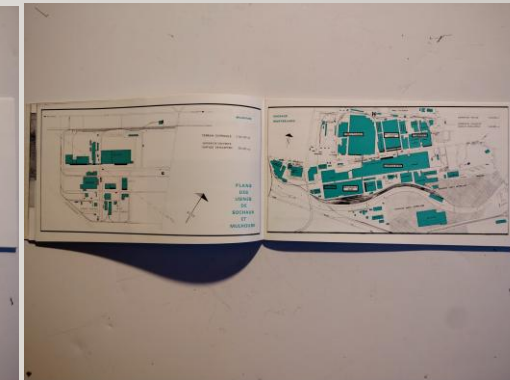
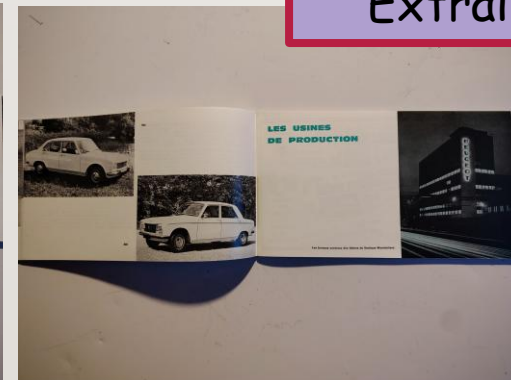
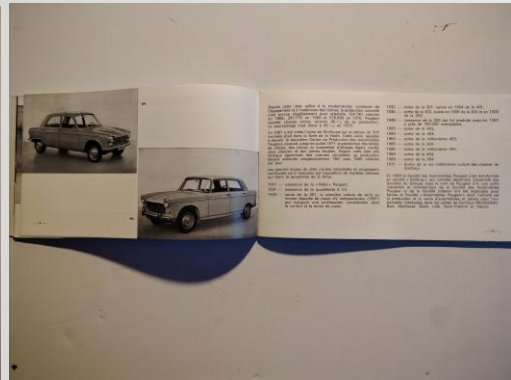


# LANCEMENT PEUGEOT 104 MULHOUSE 1976 (suite 8)

AUTOMOBILES PEUGEOT - LES USINES DE PRODUCTION - BEAU LIVRET ETAT NEUF 82 pages

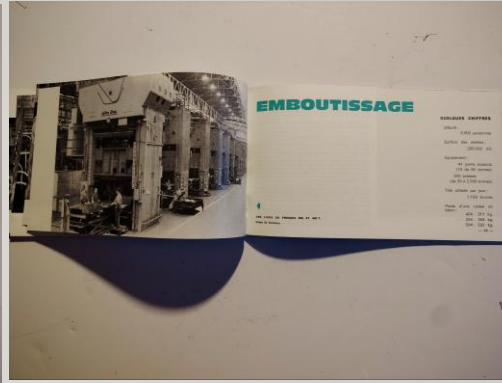
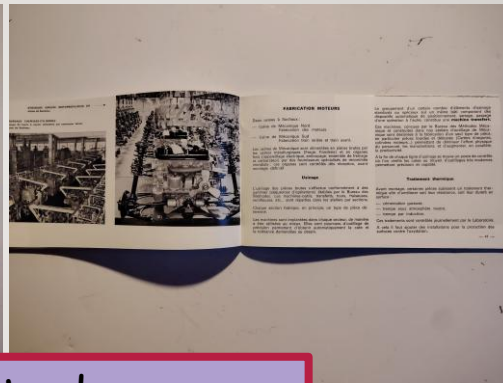
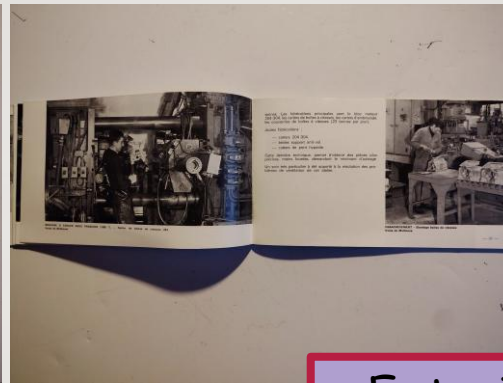
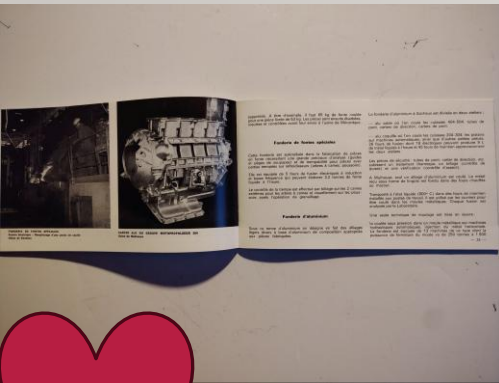


Extraits de pages

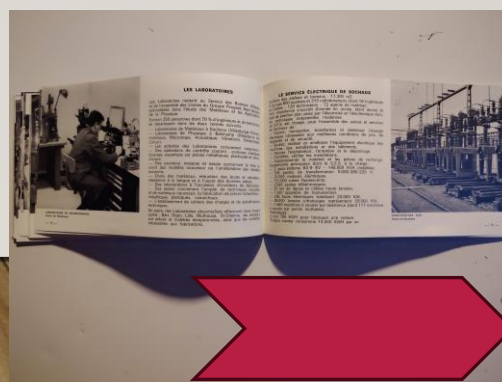
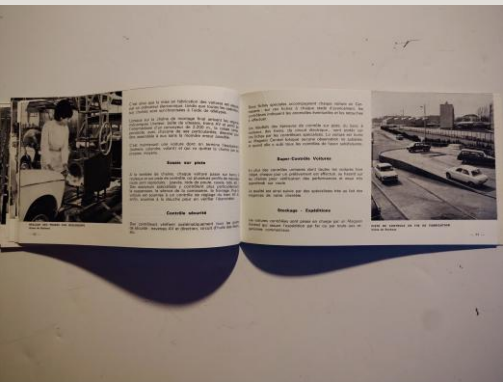
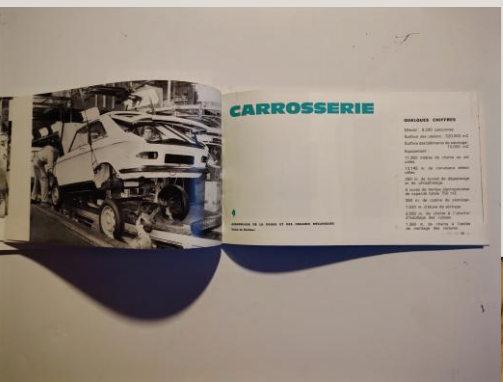
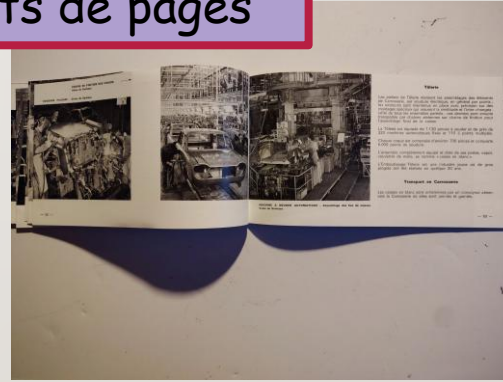
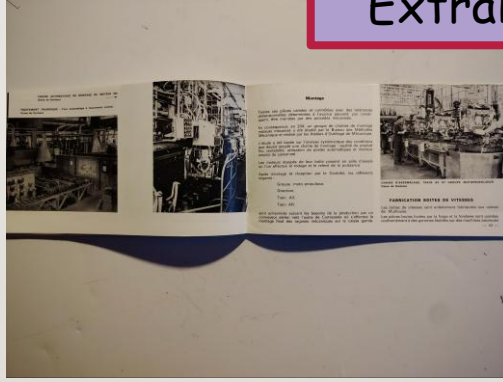
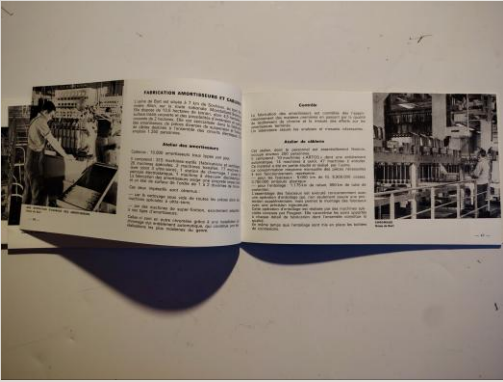
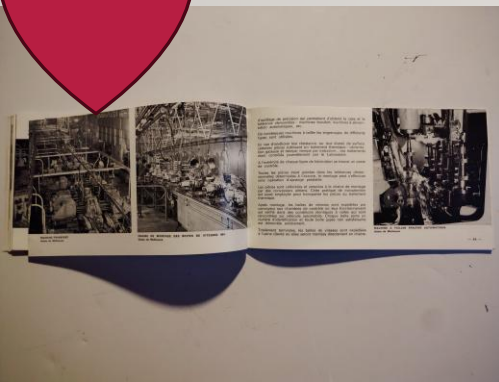


# LANCEMENT PEUGEOT 104 MULHOUSE 1976 (suite 9)

AUTOMOBILES PEUGEOT - LES USINES DE PRODUCTION - BEAU LIVRET ETAT NEUF - (suite) 82 pages

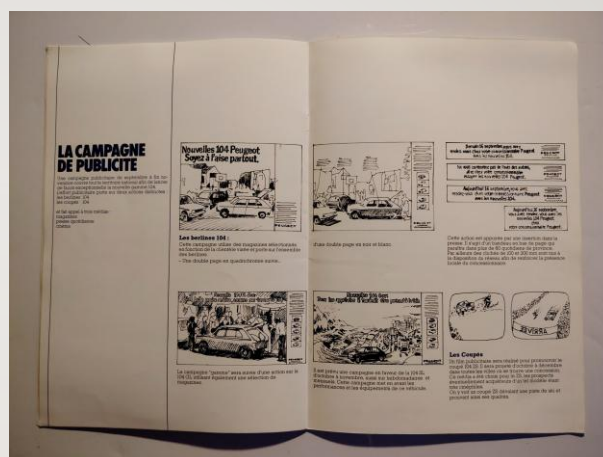
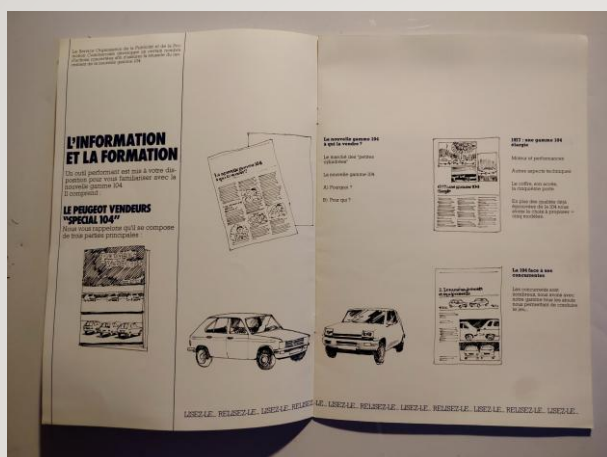
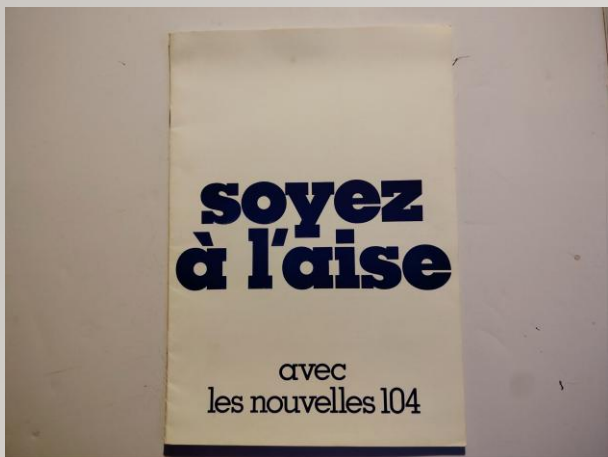


Extraits de pages



# LANCEMENT PEUGEOT 104 MULHOUSE 1976 (suite 10 et fin)

SOYEZ À L'AISE AVEC LES NOUVELLES 104 - 12 pages



## DOSSIER « COLLECTOR » CONSTRUCTEUR LANCEMENT OFFICIEL DE LA PEUGEOT 104 5 CV & 6 CV A MULHOUSE LE 9 JUILLET 1976

Les 11 diapos ci-dessus vous présentant le contenu très important de cette pochette exceptionnelle.  
Dont 30 photos d'origine constructeur

Réf PGT LANC. 104 MULHOUSE 7/76

35,00 € **VIP 30,00 €**

Stock 1

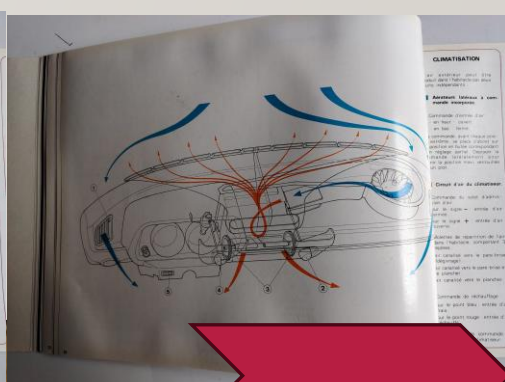
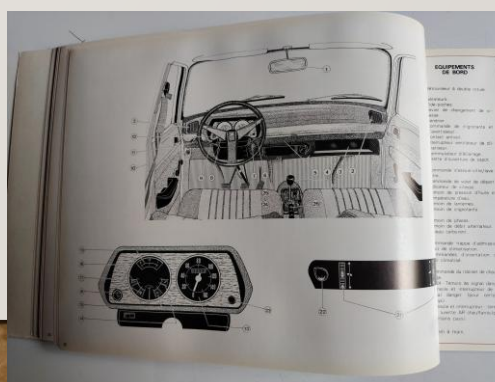
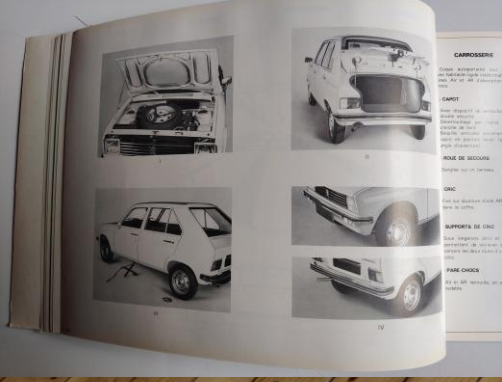
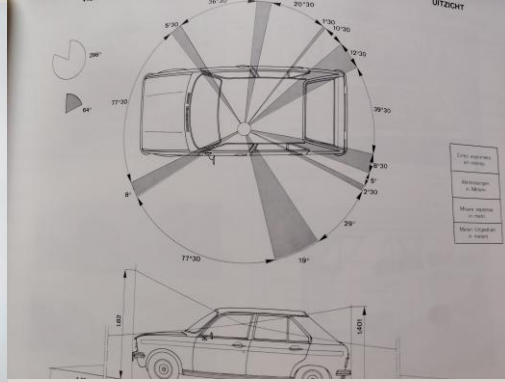
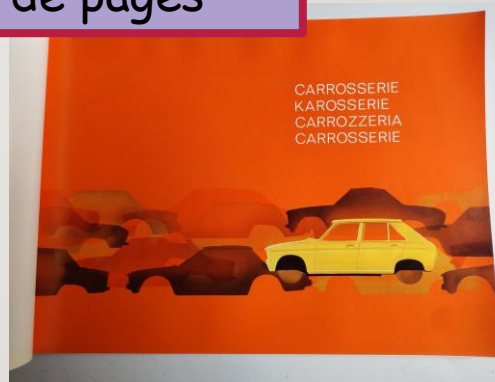
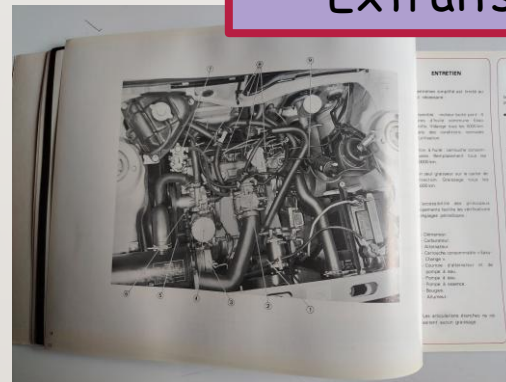
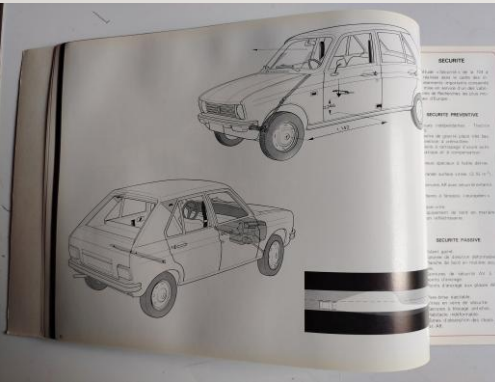
# PEUGEOT 104 - DESCRIPTION TECHNIQUE - CARACTÉRISTIQUES



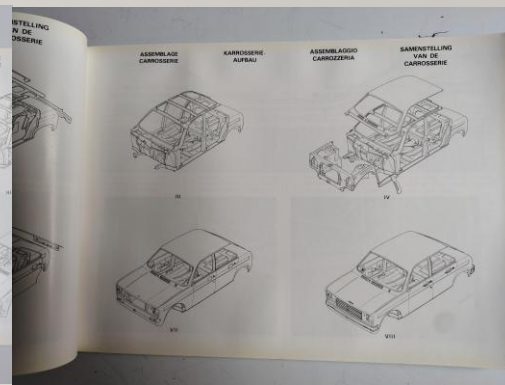
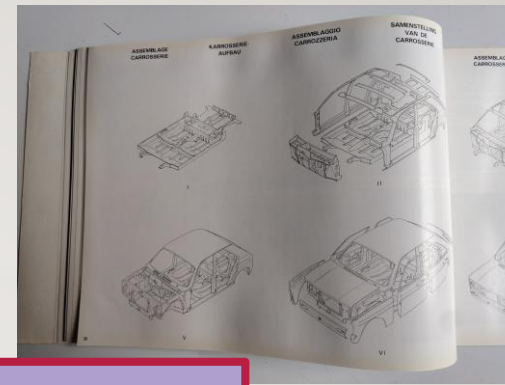
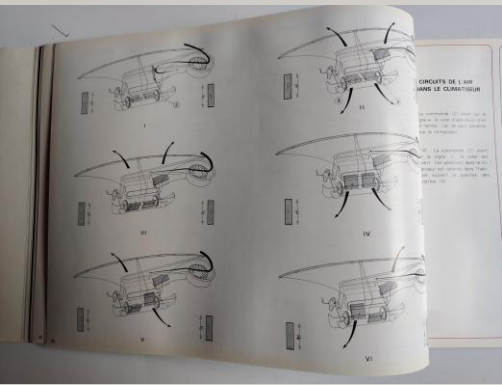
SOMMAIRE	INHALTSVERZEICHNIS	SOMMARIO	INHOUD
<b>PRESENTATION</b>	<b>VEREDELING</b>	<b>PRESENTAZIONE</b>	<b>PRESENTATIE</b>
14	14	14	14
15	15	15	15
16	16	16	16
17	17	17	17
18	18	18	18
19	19	19	19
20	20	20	20
21	21	21	21
22	22	22	22
23	23	23	23
24	24	24	24
25	25	25	25
26	26	26	26
27	27	27	27
28	28	28	28
29	29	29	29
30	30	30	30
31	31	31	31
32	32	32	32
33	33	33	33
34	34	34	34
35	35	35	35
36	36	36	36
37	37	37	37
38	38	38	38
39	39	39	39
40	40	40	40
41	41	41	41
42	42	42	42
43	43	43	43
44	44	44	44
45	45	45	45
46	46	46	46
47	47	47	47
48	48	48	48
49	49	49	49
50	50	50	50
51	51	51	51
52	52	52	52
53	53	53	53
54	54	54	54
55	55	55	55
56	56	56	56
57	57	57	57
58	58	58	58
59	59	59	59
60	60	60	60
61	61	61	61
62	62	62	62
63	63	63	63
64	64	64	64
65	65	65	65
66	66	66	66
67	67	67	67
68	68	68	68
69	69	69	69
70	70	70	70
71	71	71	71
72	72	72	72
73	73	73	73
74	74	74	74
75	75	75	75
76	76	76	76
77	77	77	77
78	78	78	78
79	79	79	79
80	80	80	80
81	81	81	81
82	82	82	82
83	83	83	83
84	84	84	84
85	85	85	85
86	86	86	86
87	87	87	87
88	88	88	88
89	89	89	89
90	90	90	90
91	91	91	91
92	92	92	92
93	93	93	93
94	94	94	94
95	95	95	95
96	96	96	96
97	97	97	97
98	98	98	98
99	99	99	99
100	100	100	100
101	101	101	101
102	102	102	102
103	103	103	103
104	104	104	104
105	105	105	105
106	106	106	106
107	107	107	107
108	108	108	108
109	109	109	109
110	110	110	110
111	111	111	111
112	112	112	112
113	113	113	113
114	114	114	114
115	115	115	115
116	116	116	116
117	117	117	117
118	118	118	118
119	119	119	119
120	120	120	120
121	121	121	121
122	122	122	122
123	123	123	123
124	124	124	124
125	125	125	125
126	126	126	126
127	127	127	127
128	128	128	128
129	129	129	129
130	130	130	130
131	131	131	131
132	132	132	132
133	133	133	133
134	134	134	134
135	135	135	135
136	136	136	136
137	137	137	137
138	138	138	138
139	139	139	139
140	140	140	140
141	141	141	141
142	142	142	142
143	143	143	143
144	144	144	144
145	145	145	145
146	146	146	146
147	147	147	147
148	148	148	148
149	149	149	149
150	150	150	150
151	151	151	151
152	152	152	152
153	153	153	153
154	154	154	154
155	155	155	155
156	156	156	156
157	157	157	157
158	158	158	158
159	159	159	159
160	160	160	160
161	161	161	161
162	162	162	162
163	163	163	163
164	164	164	164
165	165	165	165
166	166	166	166
167	167	167	167
168	168	168	168
169	169	169	169
170	170	170	170
171	171	171	171
172	172	172	172
173	173	173	173
174	174	174	174
175	175	175	175
176	176	176	176
177	177	177	177
178	178	178	178
179	179	179	179
180	180	180	180
181	181	181	181
182	182	182	182
183	183	183	183
184	184	184	184
185	185	185	185
186	186	186	186
187	187	187	187
188	188	188	188
189	189	189	189
190	190	190	190
191	191	191	191
192	192	192	192
193	193	193	193
194	194	194	194
195	195	195	195
196	196	196	196
197	197	197	197
198	198	198	198
199	199	199	199
200	200	200	200



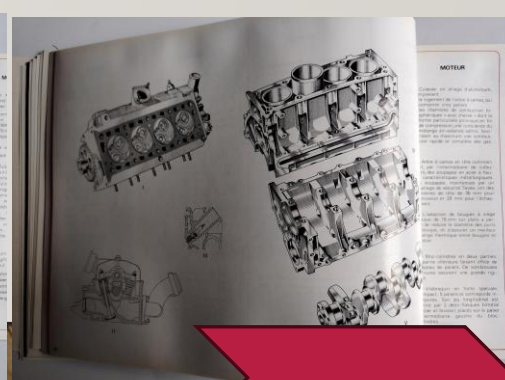
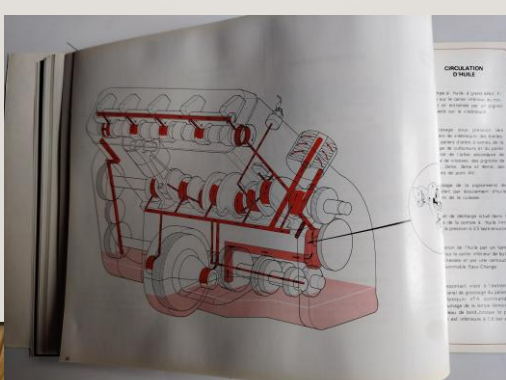
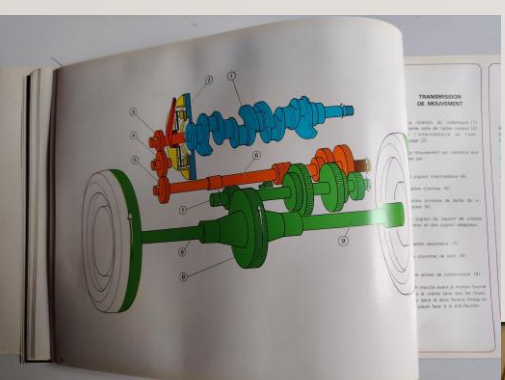
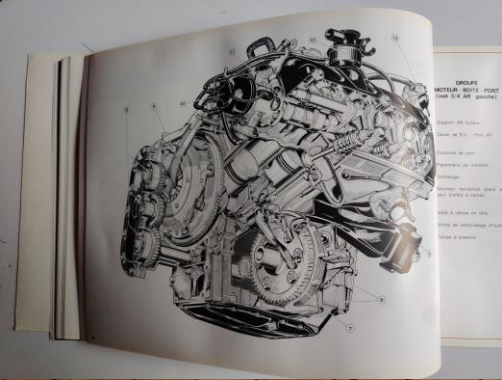
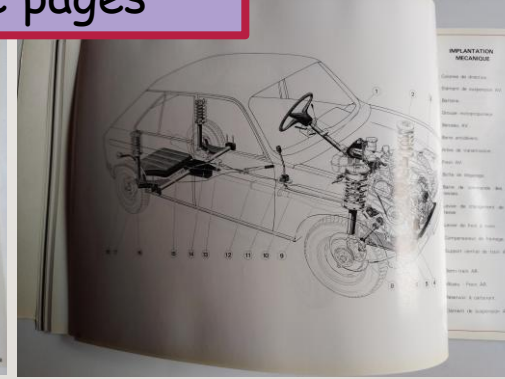
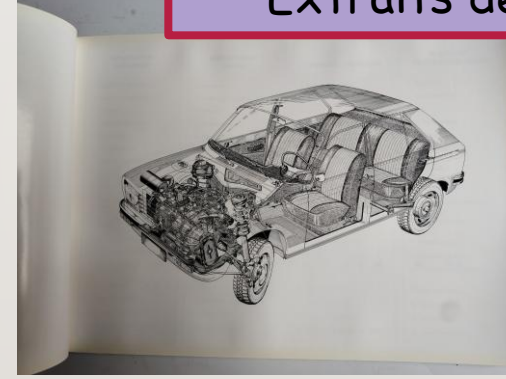
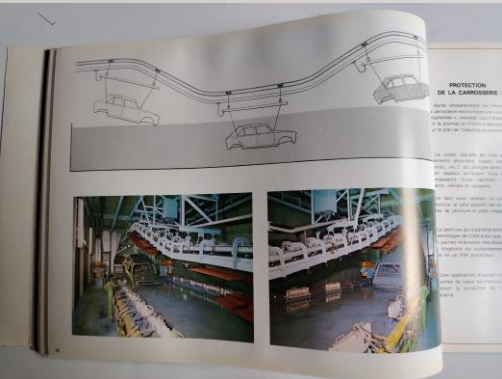
Extraits de pages



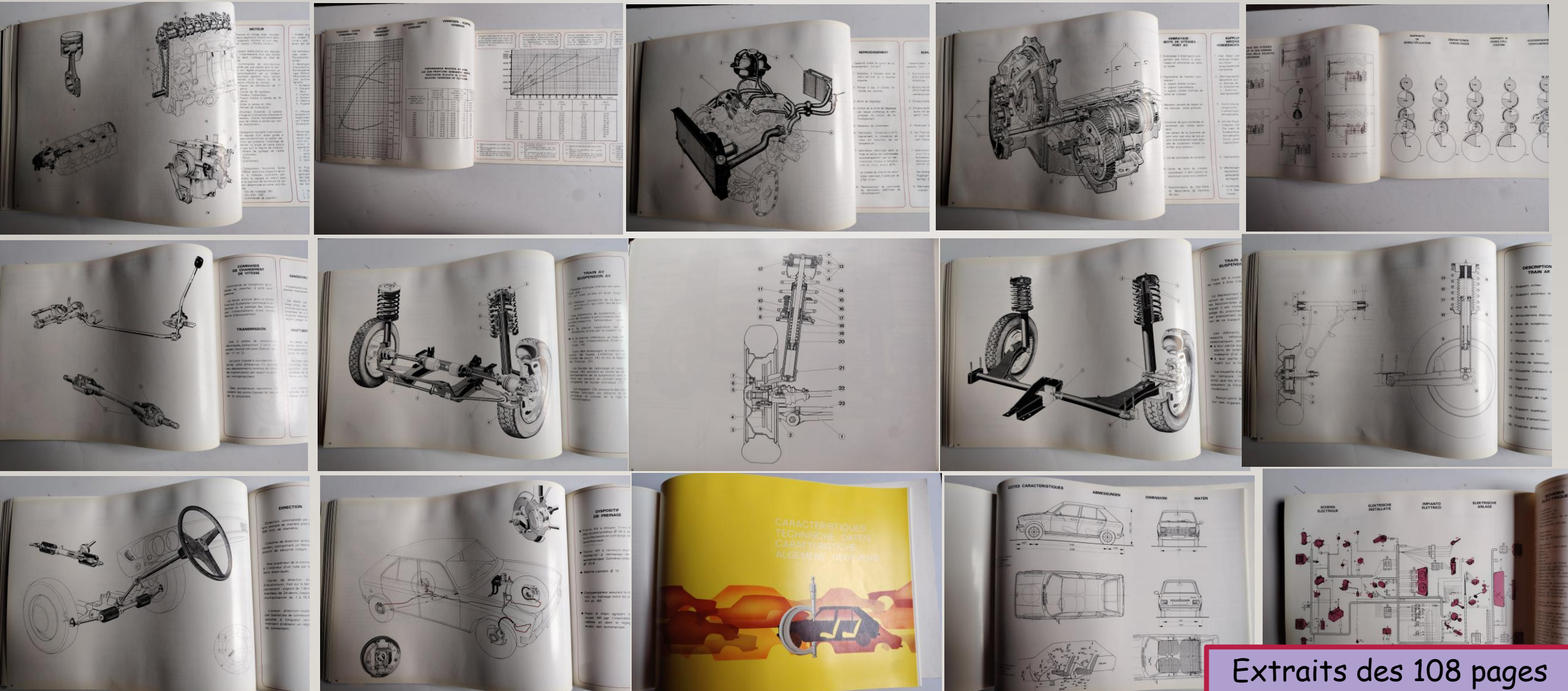
# PEUGEOT 104 - DESCRIPTION TECHNIQUE - CARACTÉRISTIQUES (suite 1)



Extraits de pages



# PEUGEOT 104 - DESCRIPTION TECHNIQUE - CARACTÉRISTIQUES (fin)



Extraits des 108 pages

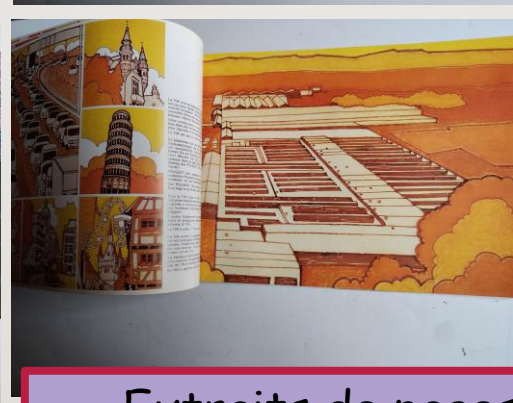
DOSSIER PEUGEOT 104 DESCRIPTION TECHNIQUE & CARACTÉRISTIQUES

Réf PGT 104 5P DOSS TECH

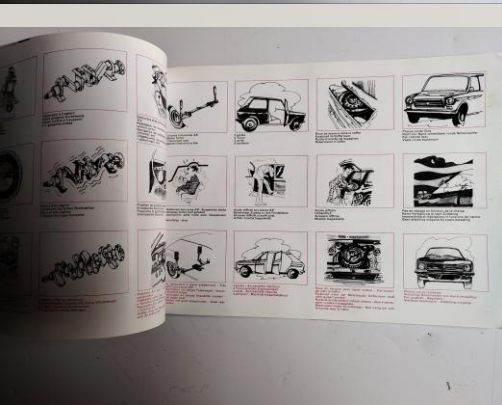
40,00 € VIP 35,00 €

Stock 4

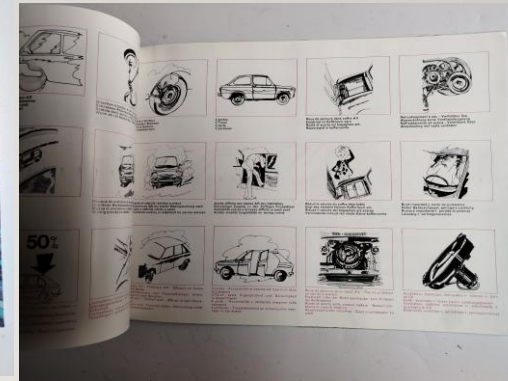
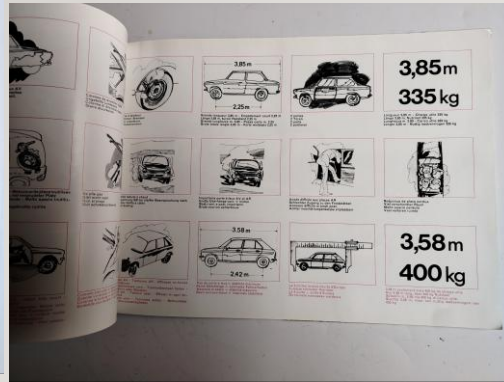
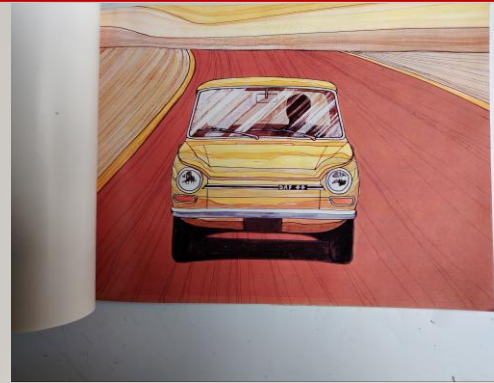
# PEUGEOT 104 - DOSSIER FORMATION VENDEURS - CONCURRENCE



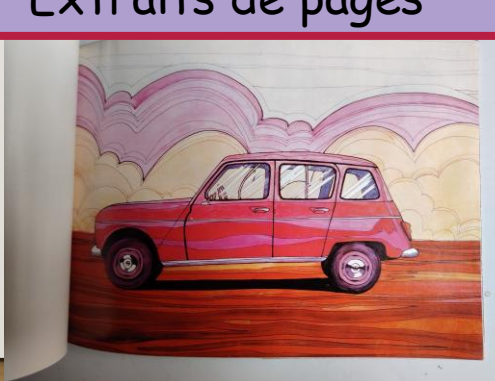
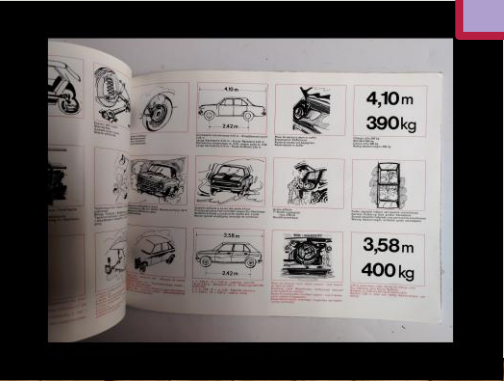
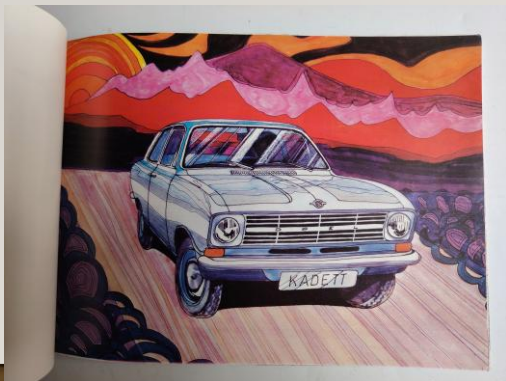
Extraits de pages



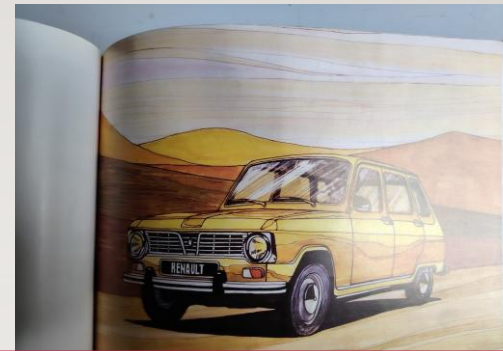
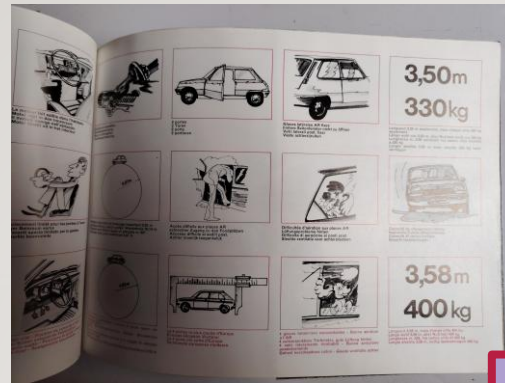
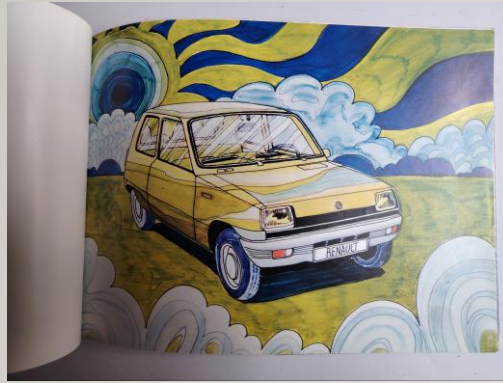
# PEUGEOT 104 - DOSSIER FORMATION VENDEURS - CONCURRENCE



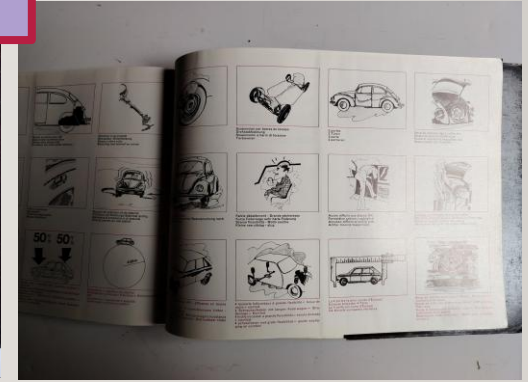
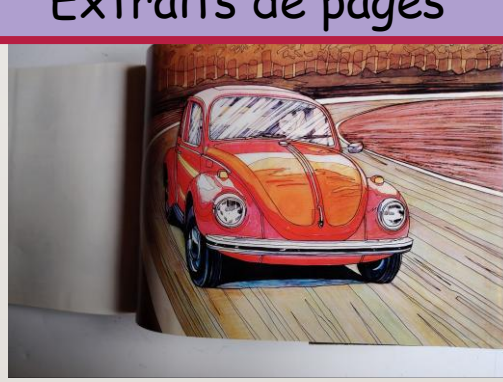
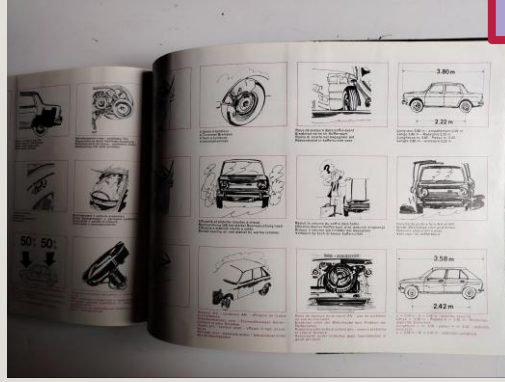
Extraits de pages



# PEUGEOT 104 - DOSSIER FORMATION VENDEURS - CONCURRENCE



Extraits de pages



## DOSSIER PEUGEOT 104 DOSSIER FORMATION VENDEURS - CONCURRENCE 60 pages

Réf PGT 104 DOSS FORM VENDEURS

35,00 €

**VIP 30,00 €**

Stock 2

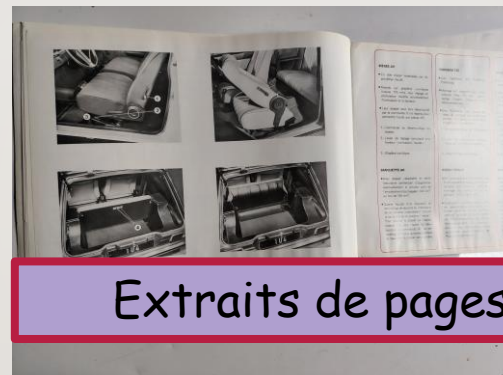
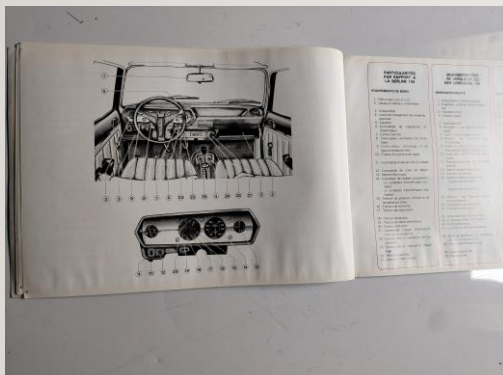
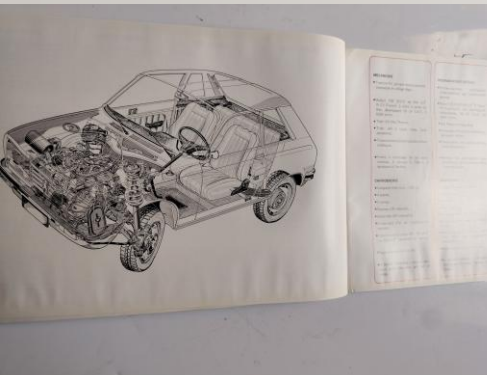
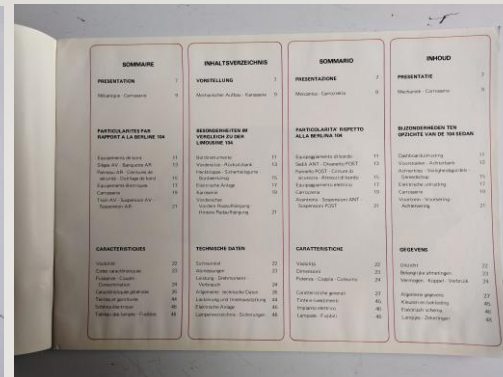
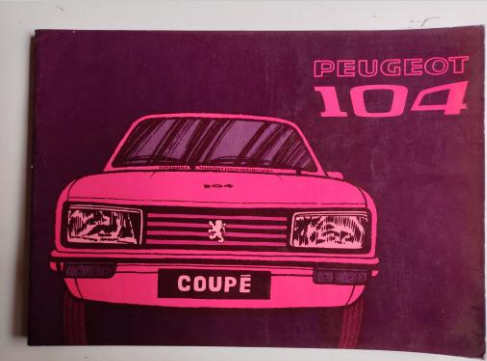
# + PEUGEOT 104 - DESCRIPTION TECHNIQUE - CARACTÉRISTIQUES PEUGEOT 104 - DOSSIER FORMATION VENDEURS - CONCURRENCE



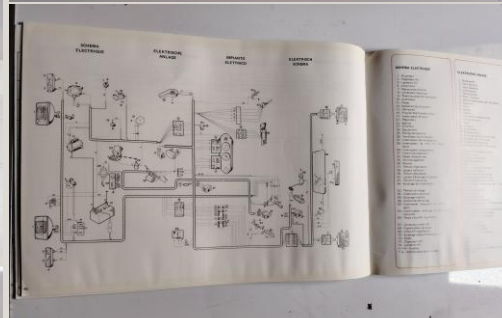
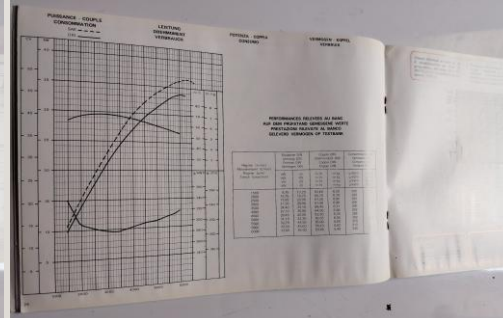
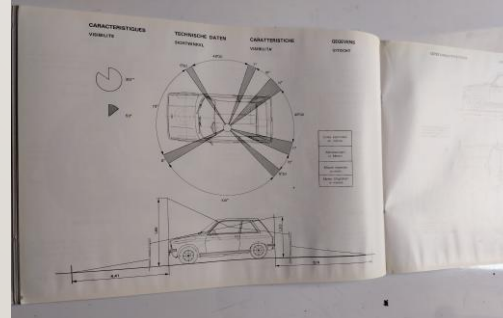
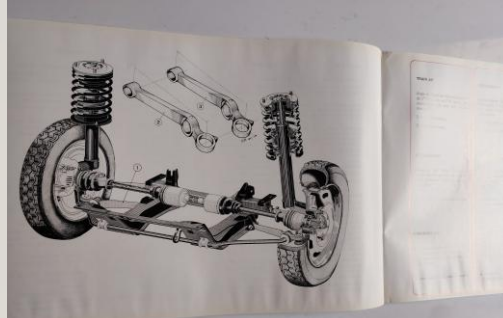
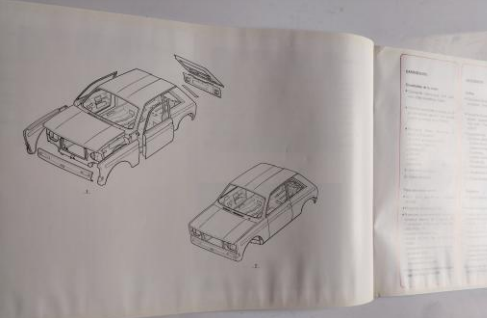
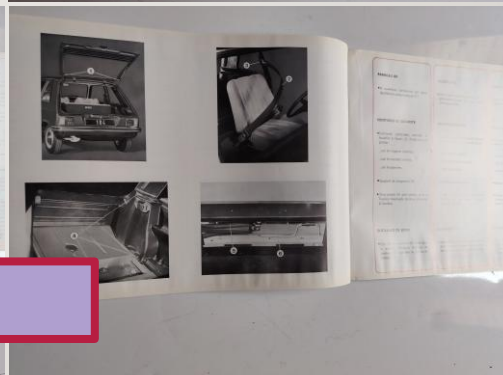
**LES DEUX DOSSIERS RÉUNIS DANS CLASSEUR TRANSPARENT D'ORIGINE**

Réf PGT 104 2 DOSSIERS      75,00 € **VIP 50,00 €**

# PEUGEOT 104 COUPÉ - DESCRIPTION TECHNIQUE - CARACTÉRISTIQUES



Extraits de pages



## DOSSIER PEUGEOT 104 COUPÉ - DESCRIPTION TECHNIQUE & CARACTÉRISTIQUES

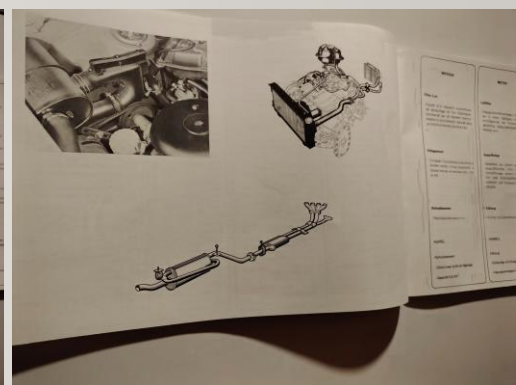
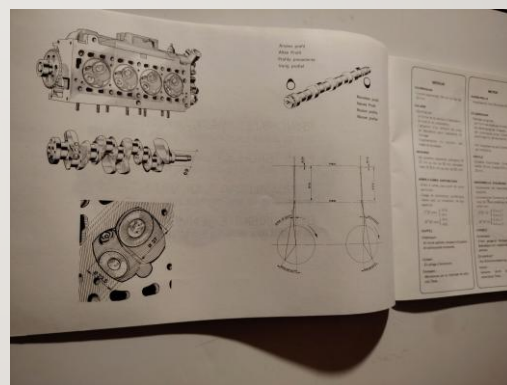
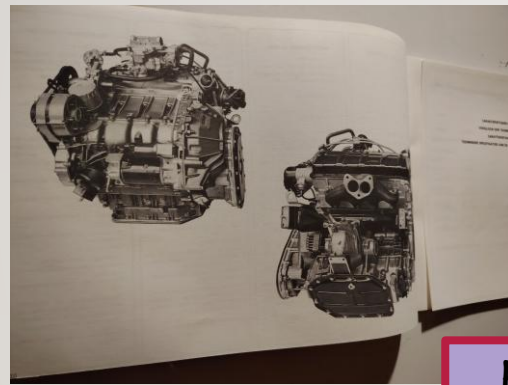
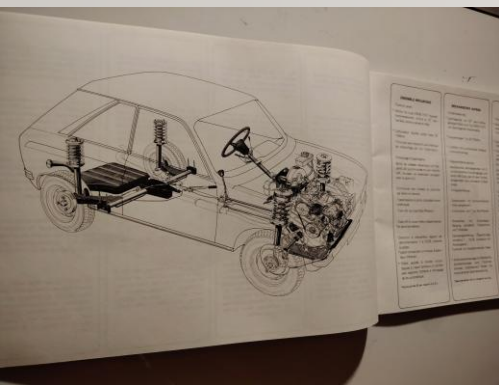
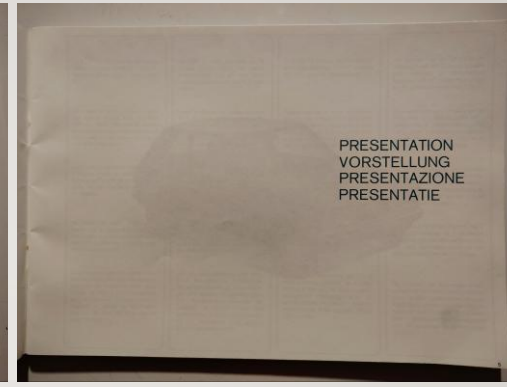
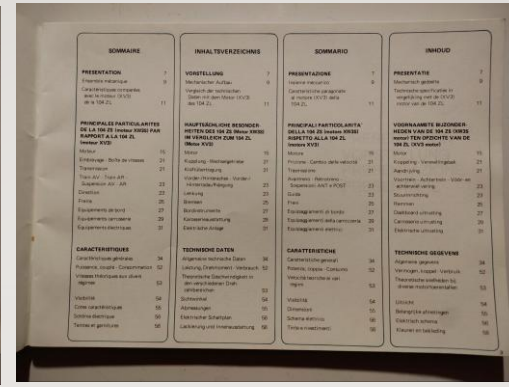
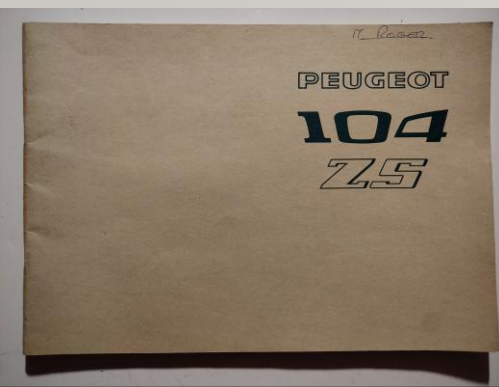
Réf PGT 104 COUPÉ DOSS TECH

35,00 €

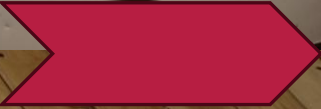
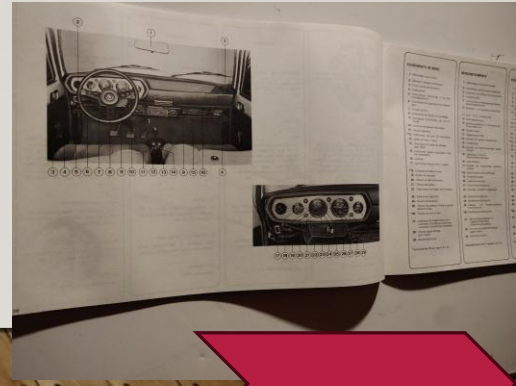
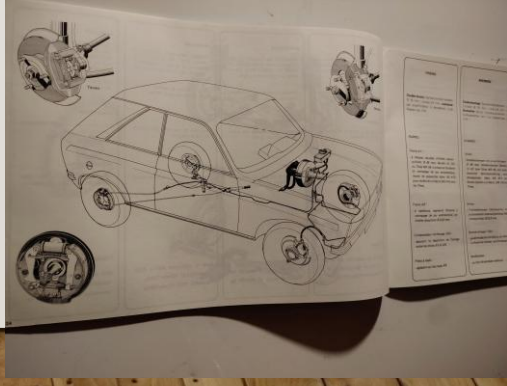
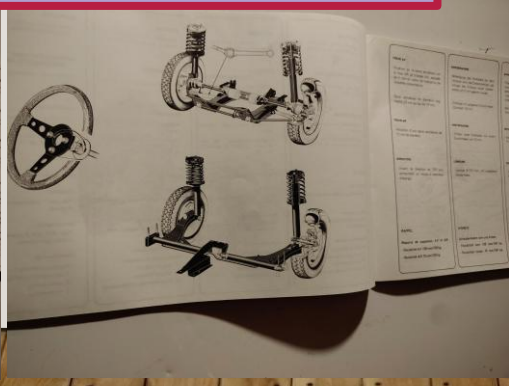
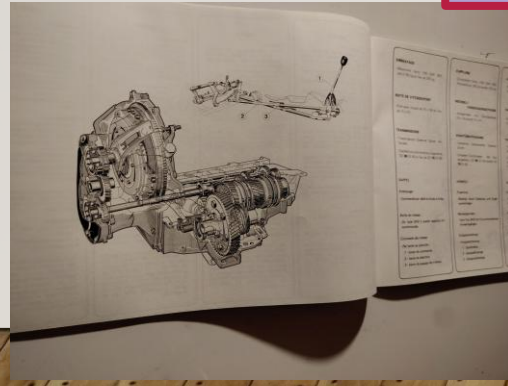
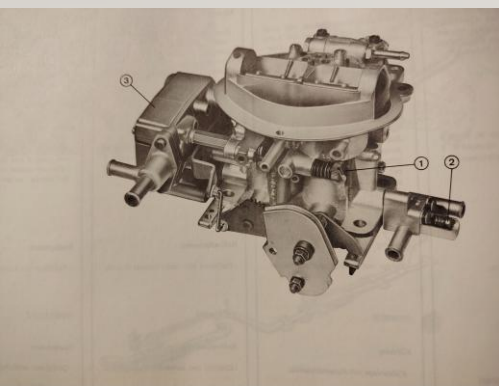
VIP 30,00 €

Stock 1

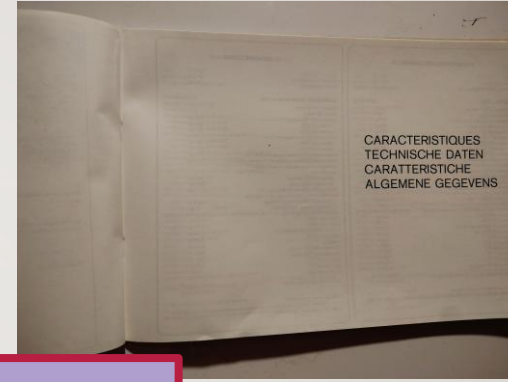
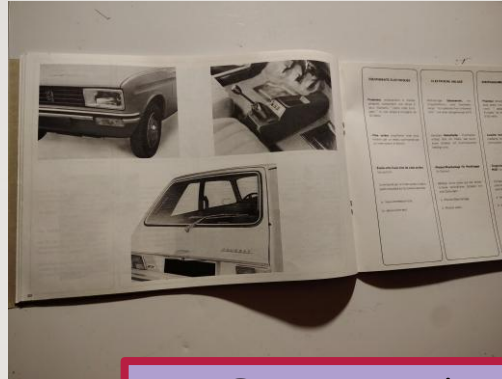
# PEUGEOT 104 ZS - PRÉSENTATION PARTICULARITÉS TECHNIQUES ET CARACTÉRISTIQUES



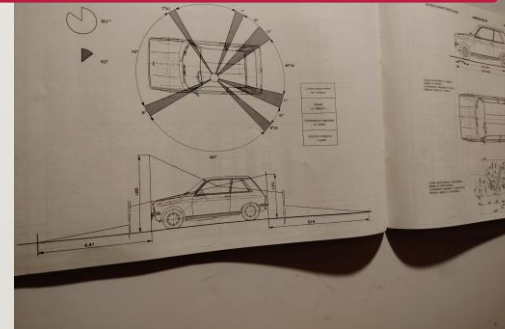
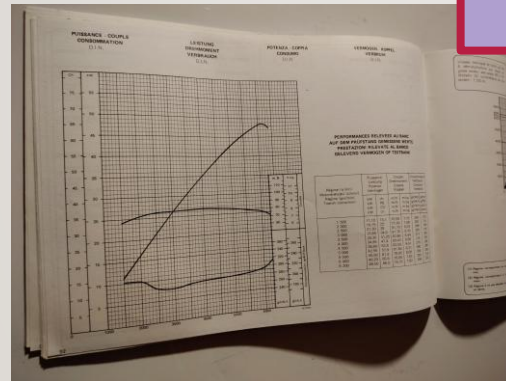
Extraits de pages



# PEUGEOT 104 ZS - PRÉSENTATION PARTICULARITÉS TECHNIQUES ET CARACTÉRISTIQUES (suite & fin)



Extraits de pages



**DOSSIER PEUGEOT 104 ZS**  
**PRÉSENTATION PARTICULARITÉS TECHNIQUES & CARACTÉRISTIQUES**  
59 pages

Réf PGT 104 DOSS TECHN 104 ZS

35,00 € **VIP 30,00 €**

Stock 3

# PEUGEOT 104 ZS RALLYE

## 104 PEUGEOT ZS RALLYE



### Équipement 104 Peugeot ZS Rallye



Direction des Pièces de Rechange  
INFORMATION EXPRESS  
DATE: OCTOBRE 1978  
DIFFUSION: CONCESSIONNAIRES FILIALES/SUCCESSALES FRANCE

### EQUIPEMENT 104 ZS RALLYE

Un Coupé 104 ZS Rallye est présenté sur le stand de Salon de l'Automobile. DRS souhaite vous donner au préalable quelques informations vous permettant de répondre à la clientèle qui, dès, s'intéresse beaucoup à cette adaptation.

**REMARQUE:** À partir de Janvier 1977, DRS sera en mesure d'honorer les premières commandes que vous pouvez lui transmettre dès maintenant.

**REMARQUE:** Cet Equipement sera commercialisé sous la désignation suivante:

- lot **MECANIQUE** (allie, epaulettes, etc.) P. 2.250 F (montage et TVA compris) 480
- lot **CARROSSERIE** (allie, epaulettes, etc.) P. 2.250 F (montage et TVA compris)
- des roues spéciales de 4 roues en alliage léger complètes (littérature, pneus, chambre) qui seront vendues à l'unité pour permettre au client de choisir l'option facile à 420 F l'unité (montage et TVA compris).

**PREMIER**

Dans les conditions actuelles de Septembre 78, et sous réserve de modifications ultérieures le tarif indicatif d'équipement d'un 104 ZS Rallye est de **10.000 F TTC** (TVA incluse au tarif "normal").

Pour atteindre ce prix complétez le principe de la reprise de certaines pièces à été retenu. Il s'agit de pièces d'usure, pièces de carrosserie, carrosserie dont la reprise sera effectuée par DRS, certains des modules à préciser ultérieurement, et de ce en plus, par-dessus pour lesquels nous avons pensé que la reprise par le réseau était possible du fait de la facilité d'entretien.

Cette procédure implique que le prix ci-dessus indiqué serait valable uniquement dans le cas d'un véhicule neuf subissant cette reprise d'urgence. Pour un véhicule ayant déjà subi la reprise de pièces d'usure ou d'entretien au tarif sera établi par les soins du Concessionnaire. En outre, ce tarif inclut tous variantes (telle que peinture particulière, pneumatiques non homologués par nos soins, etc.) qui seraient à facturer en supplément.

**REMARQUE:** Le 104 ZS Rallye est homologué par les Mines et le Procès Verbal comportera prochainement la variante "ZS Rallye".

Une note beaucoup plus détaillée viendra, en temps utile, vous apporter les précisions complémentaires.

REFERENCES ET PRIX DES ELEMENTS DU KIT 104 ZS RALLYE

REFERENCE	DESIGNATION	PRIX
0198.60	Foquette joints moteur (redage)	49,30
0202.38	Culasse	2 277,00
0243.60	Tubulaire admission	460,00
0248.40	Boîte support carburateur	178,00
0281.39	Arête à came	273,00
0303.32	Flapet de culbuteurs	1,35
1410.38	Joint entre collecteur et bride	0,40
1415.70	Filtre à air (cartouche)	43,00
1504.41	Tuyau évacuation d'air	2,70
1504.39	Tubulaire de remplissage	119,00
2633.62	Douille de pignon tachymètre	148,00
2648.94	Pignon de tachymètre	22,00
2709.04	Interrupteur	40,00
2741.72	Bouclier AB	32,00
7413.32	Centre lame AB G.	22,00
7413.33	Centre lame AB D.	7,76
7413.34	Centre lame AF G.	7,76
7413.35	Centre lame AF D.	480,00
7802.51	Epaulettes	0,25
7812.07	Joint levique	255,00
7840.54	Allie AF G.	255,00
7841.54	Allie AF D.	261,00
8309.71	Allie AB D.	3,30
8309.72	Bouchon allie AB G.	241,00
8310.67	Allie AB D.	3,30
8310.70	Bouchon allie AB D.	117,00
8611.41	Manille	220,00
8612.55	Colla durcisseur	42,90
8616.74	Roue sport en alliage léger	277,25

Direction des Pièces de Rechange  
INFORMATION EXPRESS  
EQUIPEMENT 104 ZS RA

Nous sommes étonnés en mesure d'honorer vos commandes dès réception de l'information Express n° 7 d'octobre 78 vous avait donné des indications qui sont modifiées comme suit:

**1/ COMPOSITION DE L'EQUIPEMENT**

En définitive l'équipement se compose de deux lots: mécanique et carrosserie à l'exception des pneumatiques.

À mesure que les pneumatiques seront livrés par les Services présents sur le stand de montage, il vous appartiendra de choisir et de vous procurer, localement, ce qui vous est nécessaire.

**A - LOT DE PIECES MECANIQUE (allie, epaulettes, etc.)** P. 2.250 F  
Prix net hors taxes: 2.250 F

**B - LOT DE PIECES CARROSSERIE (allie, epaulettes, etc.)** P. 2.250 F  
Prix net hors taxes: 2.250 F

Pour atteindre ce prix complétez le principe de la reprise de certaines pièces d'usure ou d'entretien au tarif sera établi par les soins du Concessionnaire. En outre, ce tarif inclut tous variantes (telle que peinture particulière, pneumatiques non homologués par nos soins, etc.) qui seraient à facturer en supplément.

**2/ PRIX DE VENDE A LA CLIENTELE**

Les prix de vente à la clientèle incluent la fourniture des pièces nécessaires au montage, la fourniture des pièces d'usure et de la peinture à la reprise d'origine, la fourniture et le pose des pneus.

**CARROSSERIE (pneumatiques compris)**

Prix de vente: 2.250 F TTC

**MECANIQUE**

Prix de vente: 2.250 F TTC

Ces prix ne sont valables que pour le montage sur véhicule neuf (à l'exception de certaines pièces). Pour équiper un véhicule ayant déjà subi la reprise d'urgence, un devis sera établi par le concessionnaire.

NOTES D'INFORMATION 104 ZS et 104 ZS RALLYE  
Pour véhicules ayant déjà subi

**LES PNEUMATIQUES**  
lot 9511 G6 comprenant:

- la transformation des allie AF et AB
- adaptation du epaulettes
- fourniture de 4 jantes alliage
- 4 pneumatiques
- et la peinture à la reprise d'origine

----- sans reprise des pièces déposées. -----

TVA ..... 8 700 F

**LES PNEUMATIQUES**  
lot 9511 G6 comprenant:

- la pose de carburateur et de la culasse (sans reprise des pièces déposées)
- pose de la nouvelle culasse - de l'arbre à came
- et de deux carburateurs double corps.

TVA ..... 4 300 F

**SONT POUR LA TRANSFORMATION TOTALE: ..... 13 000 F**

PEUGEOT DI

TVA: 1) Dans ce cas, le véhicule est considéré comme un véhicule neuf.

2) Dans ce cas, le véhicule est considéré comme un véhicule d'occasion.

3) Dans ce cas, le véhicule est considéré comme un véhicule d'occasion.

4) Dans ce cas, le véhicule est considéré comme un véhicule d'occasion.

5) Dans ce cas, le véhicule est considéré comme un véhicule d'occasion.

6) Dans ce cas, le véhicule est considéré comme un véhicule d'occasion.

7) Dans ce cas, le véhicule est considéré comme un véhicule d'occasion.

8) Dans ce cas, le véhicule est considéré comme un véhicule d'occasion.

9) Dans ce cas, le véhicule est considéré comme un véhicule d'occasion.

10) Dans ce cas, le véhicule est considéré comme un véhicule d'occasion.

11) Dans ce cas, le véhicule est considéré comme un véhicule d'occasion.

12) Dans ce cas, le véhicule est considéré comme un véhicule d'occasion.

13) Dans ce cas, le véhicule est considéré comme un véhicule d'occasion.

14) Dans ce cas, le véhicule est considéré comme un véhicule d'occasion.

15) Dans ce cas, le véhicule est considéré comme un véhicule d'occasion.

16) Dans ce cas, le véhicule est considéré comme un véhicule d'occasion.

17) Dans ce cas, le véhicule est considéré comme un véhicule d'occasion.

18) Dans ce cas, le véhicule est considéré comme un véhicule d'occasion.

19) Dans ce cas, le véhicule est considéré comme un véhicule d'occasion.

20) Dans ce cas, le véhicule est considéré comme un véhicule d'occasion.

104 "ZS" RALLYE

1) Dans ce cas, le véhicule est considéré comme un véhicule neuf.

2) Dans ce cas, le véhicule est considéré comme un véhicule d'occasion.

3) Dans ce cas, le véhicule est considéré comme un véhicule d'occasion.

4) Dans ce cas, le véhicule est considéré comme un véhicule d'occasion.

5) Dans ce cas, le véhicule est considéré comme un véhicule d'occasion.

6) Dans ce cas, le véhicule est considéré comme un véhicule d'occasion.

7) Dans ce cas, le véhicule est considéré comme un véhicule d'occasion.

8) Dans ce cas, le véhicule est considéré comme un véhicule d'occasion.

9) Dans ce cas, le véhicule est considéré comme un véhicule d'occasion.

10) Dans ce cas, le véhicule est considéré comme un véhicule d'occasion.

11) Dans ce cas, le véhicule est considéré comme un véhicule d'occasion.

12) Dans ce cas, le véhicule est considéré comme un véhicule d'occasion.

13) Dans ce cas, le véhicule est considéré comme un véhicule d'occasion.

14) Dans ce cas, le véhicule est considéré comme un véhicule d'occasion.

15) Dans ce cas, le véhicule est considéré comme un véhicule d'occasion.

16) Dans ce cas, le véhicule est considéré comme un véhicule d'occasion.

17) Dans ce cas, le véhicule est considéré comme un véhicule d'occasion.

18) Dans ce cas, le véhicule est considéré comme un véhicule d'occasion.

19) Dans ce cas, le véhicule est considéré comme un véhicule d'occasion.

20) Dans ce cas, le véhicule est considéré comme un véhicule d'occasion.

104 "ZS" RALLYE

104 "ZS" RALLYE

**CARACTERISTIQUES**

- PUISSANCE FISCALE 6 CV
- 80 CV DIN à 6200 t/mn
- CYLINDREE : 1124 cm<sup>3</sup>
- RAPPORT VOLUMETRIQUE : 10
- VITESSE MAXI : 165 km/h environ
- 400 m D.A. ≈ 17"9
- 1000 m D.A. ≈ 34"3

**PRIX TVAC Avril 1977 - OCT 77**

COUPÉ ZS	24 400 F	+ EQUIPEMENT MECANIQUE	2 200 F	= 26 600 F
COUPÉ ZS	22 000 F	+ EQUIPEMENT CARROSSERIE	7 600 F	= 29 600 F
COUPÉ ZS	22 000 F	+ EQUIPEMENT MECANIQUE	9 300 F	= 31 300 F
		+ EQUIPEMENT CARROSSERIE		

ROUE SPORT SUPPLEMENTAIRE (sans pneumatique) HTVA ..... 277,25 F

PRIX VALABLES UNIQUEMENT POUR VEHICULE NEUF. Pour tout autre cas, un DEVIS devra être établi par le CONCESSIONNAIRE.

Ces caractéristiques et prix sont donnés à titre indicatif et susceptibles de modification.

**PEUGEOT 104 ZS RALLYE**  
**BROCHURE RECTP/VERSO**  
 + 6 notes d'information de la Direction des Pièces de Rechange  
**EQUIPEMENT 104 ZS RALLYE**  
 + 3 notes d'informations commerciales  
 = 2 feuilles tarif 104 ZS RALLYE

**Réf PGT 104 ZS RALLYE**

**12,00 €** **VIP 10,00 €**  
**Stock 1**

# PEUGEOT 104 ZS-2



### SOMMAIRE

	Pages
<b>CARACTERISTIQUES GENERALES</b>	7
Généralités	8-9
Moteur	10
Embrayage - Boîte de vitesses - Pont AV	11
Transmission - Train AV - Train AR - Suspension - Direction - Freins	12
Équipement électrique - Roues et pneumatiques	13
Entretien - Consommation et performances	14
Carrosserie - Teinte et garniture - Équipement de bord	15
Schéma électrique	15
<b>MISE AU POINT MOTEUR</b>	17
Opérations : Serrage de la culasse - Réglage culbuteurs (suite à intervention)	19
Réglage allumeur - Calage allumage - Bougies	20
<b>REGLAGE DE LA CARBURATION</b>	23
Identification des carburateurs C 35 PHHE 9 Soles	23
Schéma de principe de fonctionnement - Réglages et caractéristiques	24
Réglage de la baguelette de commande - Réglage des papillons des carburateurs	25
Outils conseillés et à réaliser	26-27
Méthode de réglage de la carburation	28-29
Méthodes de dépannage, en fonction de l'outilage utilisé	30-31
<b>NUMEROS DES PIECES DE RECHANGE SPECIFIQUES</b>	33
Mécanique	34-35
Carrosserie	36



### CARACTERISTIQUES GENERALES

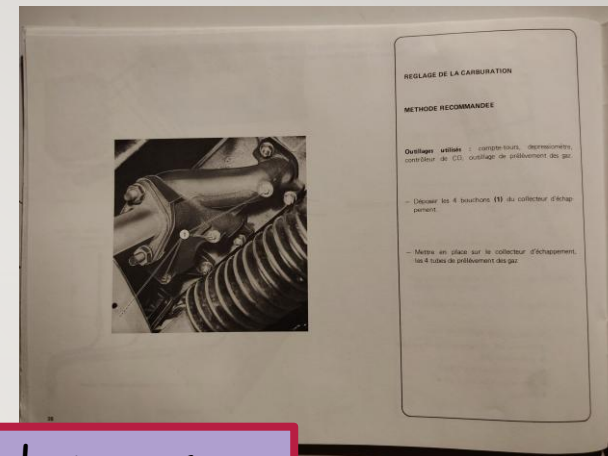
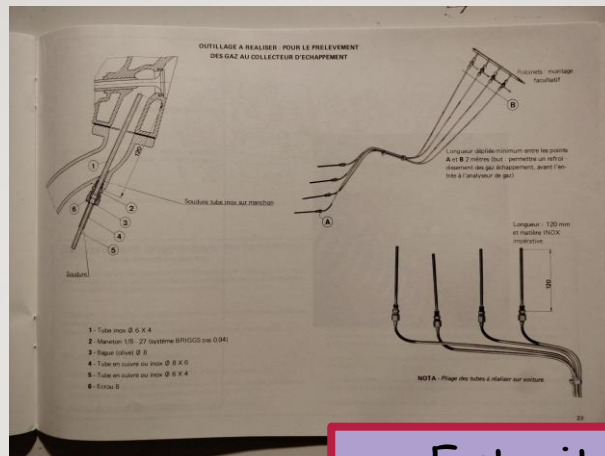
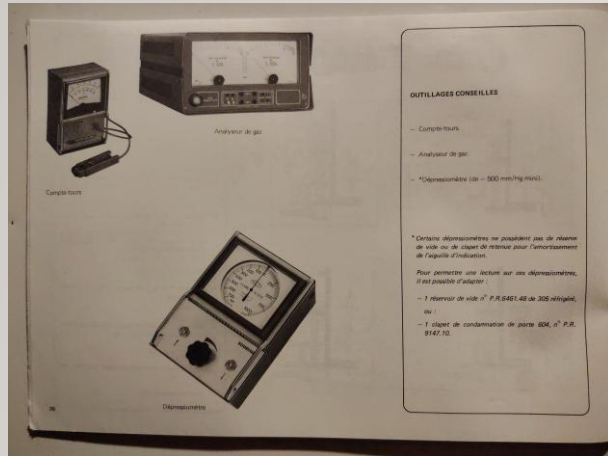
Type	104 C01
Symbole (D à G)	540 522
Numéro de série (à partir de)	5 717 561
<b>GENERALITES</b>	
Puissance administrative (l'ancien)	7
Nombre de places	4
Poids à vide en ordre de marche (1)	780 kg
- répartition sur l'avant	456 kg
- répartition sur l'arrière	325 kg
Poids total autorisé en charge (P.T.C.)	1 100 kg
- répartition sur l'avant	560 kg
- répartition sur l'arrière	500 kg
Charge maxi. admissible sur essieu AV et AR	580 kg
Poids total roulant autorisé (P.T.R.)	1 800 kg
Dans la limite de ce P.T.R., le poids d'une remorque attelée à cette voiture peut atteindre (2) :	
- remorque sans freins	300 kg
- remorque avec freins	800 kg
Vitesse maximale de remorquage	80 km/h
Petite limite de démarrage en Tête	
voiture seule en charge maxi.	37%
ensemble voiture et remorque au P.T.R.	22%
Rapport poids/balance D. I.N. en ordre de marche	8,29 kg/cm
Longueur hors tout	3,315 m
Largeur hors tout	1,537 m
Hauteur en ordre de marche (1)	1,361 m
Équipement	2,230 m
Porte à faux AV	0,570 m
Porte à faux AR	0,515 m
Voie AV	1,330 m
Voie AR	1,250 m
Garde au sol en charge (1)	0,121 m
Emplacement du poids le plus bas en charge (1)	attache du pont d'échappement AV

(1) Avec pleins d'huile, d'eau et d'essence  
 (2) Valeurs homologuées en France. Pour les autres pays, se conformer aux inscriptions en vigueur (D) au P.T.C.

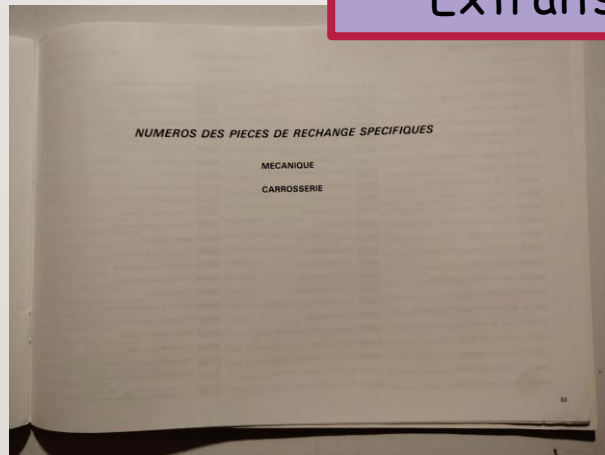
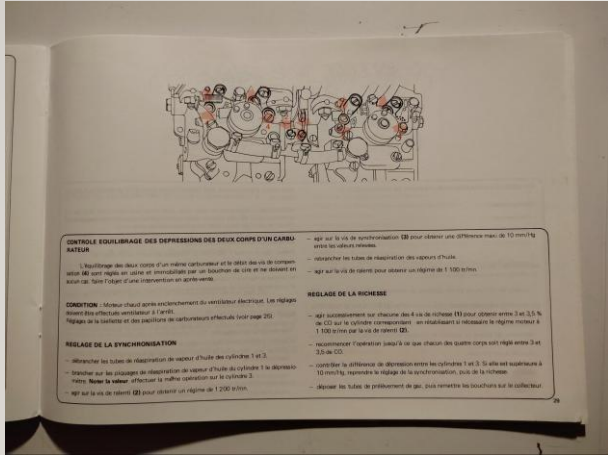
Extraits de pages



# PEUGEOT 104 ZS-2 (suite & fin)



Extraits de pages



## PEUGEOT 104 ZS-2 DOCUMENTATION TECHNIQUE D.A.V. 35 pages

Réf PGT 104 DOC TECH 104 ZS2

38,00 € **VIP 35,00 €**

Stock 1

# PEUGEOT 104 ZS-2

## 104 ZS 2

# Peugeot-Press

PUBLICATION D'INFORMATION PEUGEOT / 75 AVENUE DE LA GRANDE ARMÉE 75116 PARIS / MARS 1979

Actuellement les règlements sportifs internationaux classent les voitures de tourisme en 2 catégories :  
- le groupe I  
- le groupe II  
Pour qu'une voiture puisse courir en groupe I, il faut qu'elle soit diffusée à plus de 5000 ex. dans l'année et qu'elle ne subisse pratiquement pas de modifications.  
Les voitures du "groupe I" issues de la production peuvent recevoir des pièces spéciales au niveau des suspensions et du moteur.  
Le groupe II répond aux mêmes critères que le groupe I à cela près que le minimum exigé du constructeur est de 1000 exemplaires. Or, nous avons relevé des voitures de série de voitures ou pièces spéciales qui améliorent grandement les performances.



### une nouvelle idée de la voiture sportive

Devenus très exigeants, les conducteurs sportifs veulent à tout instant pouvoir retrouver les joies du pilotage : leur voiture "de tous les jours" en semaine - holiday le week-end, doit réunir beaucoup de qualités. Elle sera :

- Rapide, tenant bien la route, efficace sur l'asphalte, la neige, à l'aise en compétition.
- Tolérante, pour le débutant qui s'initie à la compétition et "encaissant" les fautes de conduite.
- Sûre et douce à manier, pour ceux qui aiment les joies du pilotage "hors nationale" mais pas "hors côté de la route".
- Confortable et économique, pour les "grand routiers" amateurs de belles moyennes et longs parcours.
- Originale, mais sans excès car si l'on préfère une "voiture pas comme les autres" il y a des limites à ne pas dépasser.

Forte de cette certitude, et de 93 chevaux, la ZS 2, met aujourd'hui les joies du pilotage sportif à la portée de tous. Les cylindres avant maintiennent 1360 cm<sup>3</sup> (17 cv, essence). La remorque puissance de 93 ch Din est obtenue à 5800 tr/min seulement. Le couple, 12,7 mkg à 4500 tr/min, autorise d'excellentes reprises et une conduite "souple" si on le désire. La culasse, retravaillée munie d'un arbre à cames spécial, possède un

départ arrêté : 17,1 secondes / 1000 m départ arrêté : 32,5 secondes / 0 à 100 km/h en 10,5 à 120 km/h : 11,7 en ville ("selon normes UAC") Au niveau des suspensions, il faut noter le renforcement des barres anti-divers ainsi qu'un réglage plus dur des amortisseurs. Les jantes Amil 6 pouces, en alliage léger, reçoivent des Uniroyal 180 aux dimensions généreuses : 165 x 13.

### une 104 encore plus sportive



Née avec une quarantaine de chevaux, la 104 offre de telles qualités routières, qu'elle supporta sans problèmes des puissances nettement supérieures. Mais les 66 ch, cachés sous le capot de la 104 ZS furent bientôt de 90 à 110 dans les versions spéciales engagées en course. De nombreuses victoires en rallycross, courses sur glace, au Tour de Corse, montrèrent que le brio n'avait pas été obtenu au détriment de la légendaire robustesse de la 104.

échappement différent de la série, une pipe d'admission réchauffée et deux carburateurs solex double corps de 35. Le bas moteur, dérivé de la série, est doté d'un vilebrequin en acier forgé, et la transmission a été adaptée pour mieux faire "passer" la puissance accrue. Avec un poids inférieur à 780 kg, les performances sont remarquables. Vitesse maximum 173 km/h ; 400 m

### un aspect sportif

La largeur des pneus a imposé une légère retouche au niveau des passages de roue et la présence d'élargisseurs d'ailes avant et arrière. Le côté "sportif" de la carrosserie est accentué par un spoiler avant, des encadrements de vitres noir mat et un rétroviseur extérieur profilé. Les ZS II seront facilement identifiables grâce à leur peinture gris "Volcan" métallisée, la présence de bandes latérales rouges et du monogramme ZS 2. A l'intérieur on remarque le petit volant gainé de la 104 ZS, la planche de bord avec témoins d'eau et d'huile séparés, et le compte tours de gros diamètre. L'intérieur est traité "anti-reflets", avec des pan-

## Peugeot-Press



### 104 ZL 5 CV/3 portes

Cette 3 portes élégante, sobre et peu encombrante est "la" seconde voiture idéale, indispensable en ville.  
Moteur 4 cylindres transversal, bloc aluminium, 1124 cm<sup>3</sup>, 1 arbre à cames en tête, 41 CV (so 57 ch Din)  
Traction avant, 4 vitesses AV, roues indépendantes, longueur 3,36m.  
Vitesse de pointe 145 km/h, caravane 900 kg.  
Consommation\* 6,4 l à 90 km/h, 8,4 l à 120 km/h, 8,7 l en ville.  
Levier de vitesses au plancher, témoin de frein, coffre de 107l (80l) \*\* avec banquettes AV rabattable. Prix : 24 700 F (tarif au 1/3/79)

### 104 ZS 6 CV/3 portes

Voici la sportive de la gamme, aussi étonnante par la vivacité de son moteur, que la qualité de sa finition.  
Moteur 4 cylindres transversal, bloc aluminium, 1124 cm<sup>3</sup>, 1 arbre à cames en tête, 47 CV (so 66 ch Din)  
Traction avant, 4 vitesses AV, roues indépendantes, longueur 3,36m.  
Vitesse de pointe 150 km/h, caravane 900 kg.  
Consommation\* 6,1 l à 90 km/h, 7,9 l à 120 km/h, 8,1 l en ville.  
Complet four, repose-tête sur siège avant, lunette arrière chauffante, feu de recul, phares à bords, moquette, levier de vitesses au plancher, montre électrique, etc. Prix : 28 200 F (tarif au 1/3/79)



### 104 ZA 5 CV/3 portes

Sans rien perdre des qualités de la ZL, elle est spécialement adaptée pour un usage «affaires», avec possibilité de récupération de la TVA pour les assujettis.  
Moteur 4 cylindres transversal, bloc aluminium, 954 cm<sup>3</sup>, 1 arbre à cames en tête, 32 CV (so 44,5 ch Din)  
Traction avant, 4 vitesses AV, roues indépendantes, longueur 3,36m. Vitesse de pointe 135 km/h. Volume utile 860 dm<sup>3</sup>.  
Consommation\* essence ordinaire 5,8 l à 90 km/h, 8,1 l à 120 km/h, 8,4 l en ville.  
Charge utile 320 kg, hayon relevable équipé par deux amortisseurs à gaz, planche de charge recouverte de feutre. Possibilité de récupérer 17,6% de TVA.  
Prix TTC : 22 197 F hors TVA 18 875 F (tarif au 1/3/79)



\*selon normes UTAC

### 104 GL 5 CV/5 portes

Rationnelle et économique, cette 5 chevaux offre un vaste espace intérieur, 5 portes pour une longueur de 3,58 m et route à l'ordinaire.  
Moteur 4 cylindres transversal, bloc aluminium, 954 cm<sup>3</sup>, 1 arbre à cames en tête, 32 CV (so 44,5 ch Din)  
Traction avant, 4 vitesses AV, roues indépendantes, longueur 3,58m.  
Vitesse de pointe 135 km/h, charge tractable de 800 kg.  
Consommation\* essence ordinaire 6,1 l à 90 km/h, 8,3 l à 120 km/h, 8,7 l en ville.  
Levier de vitesses au plancher, témoin de frein, coffre de 107l (80l) \*\* avec banquettes AV rabattable. Prix : 24 100 F (tarif au 1/3/79)  
\*\* Avec 2ème rétroviseur côté passager.

### 104 GL6 6 CV/5 portes

De conception identique à la GL, elle offre en plus les performances et l'agrément de conduite de son moteur plus puissant.  
Moteur 4 cylindres transversal, bloc aluminium, 1124 cm<sup>3</sup>, 1 arbre à cames en tête, 41 CV (so 57 ch Din)  
Traction avant, 4 vitesses AV, roues indépendantes, longueur 3,61m.  
Vitesse de pointe 145 km/h, caravane 900 kg.  
Consommation\* 6,4 l à 90 km/h, 8,4 l à 120 km/h, 8,7 l en ville.  
Levier de vitesses au plancher, témoin de frein, etc. Prix : 25 400 F (tarif au 1/3/79)

### 104 SL 6 CV/5 portes

Mécaniquement identique à la GL 6, elle s'en distingue par un équipement intérieur complet et raffiné.  
Moteur 4 cylindres transversal, bloc aluminium, 1124 cm<sup>3</sup>, 1 arbre à cames en tête, 41 CV (so 57 ch Din)  
Traction avant, 4 vitesses AV, roues indépendantes, longueur 3,61m.  
Vitesse de pointe 145 km/h, caravane 900 kg.  
Consommation\* 6,4 l à 90 km/h, 8,4 l à 120 km/h, 8,7 l en ville.  
Levier de vitesses au plancher, dossiers de sièges avant indiables, montre électrique, pare-brise à 2 vitesses, lunette arrière chauffante, moquette, etc. Prix : 27 000 F (tarif au 1/3/79)

### 104 S 6 CV/5 portes

C'est toujours une berline aussi pratique et confortable que la SL, mais toutes performances! le moteur de la ZS lui donne le bris d'une sportive.  
Moteur 4 cylindres transversal, bloc aluminium, 1124 cm<sup>3</sup>, 1 arbre à cames en tête, 47 CV (so 66 ch Din)  
Traction avant, 4 vitesses AV, roues indépendantes, longueur 3,36m.  
Vitesse de pointe 150 km/h. Capacité de remorque maximum (dans la limite du PTV) : 900 kg.  
Consommation\* 6,1 l à 90 km/h, 8,4 l à 120 km/h, 8,2 l en ville.  
Phares et codes à lode, volant sport, compte-tours. Prix : 28 700 F (tarif au 1/3/79)



### 104 PEUGEOT : 8 MODELES, 3 FORMULES DE FINANCEMENT OU DE LOCATION

**1 CREDIT Din**

80% DU PRIX DU VEHICULE\*  
24 MOIS, DUREE MAXIMUM\*

**2 Loca-Din**

LOCATION AVEC PROMESSE DE VENTE  
DUREE MAXIMUM: 3 OU 4 ANS

**3 SILTA**

LOCATION LONGUE DUREE  
12 A 36 MOIS - 80 000 KM

\*maxima légaux actuels.

Sans aucun engagement de ma part, j'aimerais recevoir une documentation plus complète et juger moi-même des qualités des modèles 104

GL 5 CV  
 GL 6 CV  
 SL 6 CV  
 S 6 CV  
 ZL 5 CV  
 ZS 6 CV  
 ZA 5 CV

nom : .....  
adresse : .....  
code postal : .....  
téléphone : .....

Les descriptions et caractéristiques des modèles et des financements ne sont données qu'à titre indicatif, et peuvent subir des modifications sans préavis. Veuillez consulter votre Concessionnaire.

# PEUGEOT

104 ZS-2  
PEUGEOT PRESSE  
MARS 1979  
très rare  
Recto/verso couleur  
30 x 41

Réf PGT PRESSE  
104 ZS-2

15,00 €

VIP 12,00 €

Stock 2

# MATÉRIEL ÉVÉNEMENTIEL À VENDRE (pour information)



2 simulateurs karting (à restaurer)



2 simulateurs auto (à restaurer)



1 jeu « terre à la lune »



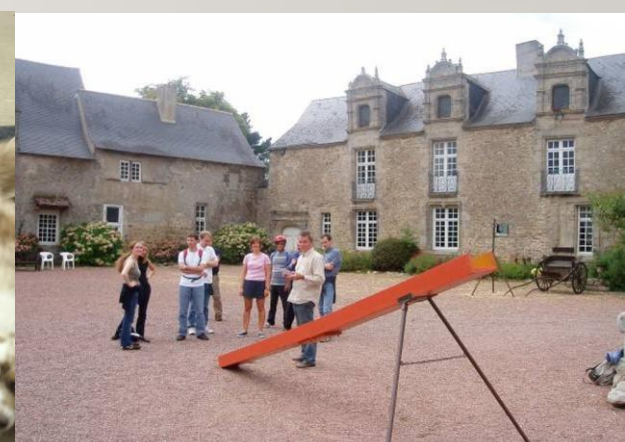
1 jeu « broie noix »



3 jeux « labyrinthe »



1 jeu « la tour de pierre »



2 jeux « monte-boule »

J'étudie toute proposition  
Commissionnement/récompense à définir pour toute indication débouchant sur  
une vente/livraison effective de tout ou partie de ce matériel

# JC BOURSE AUTO

**JC BOURSE AUTO**

vente collections personnelles  
Recherches personnalisées  
Achats individuels et par lots

06 80 28 60 92

Jean-Claude ROGER  
créateur dirigeant

[jcbourseauto@gmail.com](mailto:jcbourseauto@gmail.com)



**JC BOURSE AUTO**

[jcbourseauto@gmail.com](mailto:jcbourseauto@gmail.com)  
06 80 28 60 92



affiches, catalogues, dossiers presse, miniatures,  
jouets anciens, VENTURI, PEUGEOT, PEUGEOT TALBOT  
SPORT, toutes marques, matériel, objets ....

**JC BOURSE AUTO**



affiches, catalogues, dossiers presse, miniatures, jouets anciens, VENTURI,  
PEUGEOT, PEUGEOT TALBOT SPORT, toutes marques, matériel, objets ....



[jcbourseauto@gmail.com](mailto:jcbourseauto@gmail.com)

-

[www.jcbourseauto.fr](http://www.jcbourseauto.fr)

(en cours de création)

# CONDITIONS DE VENTE

**Cession de ma collection personnelle de documentation automobile et divers  
Plus de 70 ans de collection, cession de mon matériel d'animations événementielles**

L'ensemble des prix communiqués s'entend net de taxes, hors frais d'expédition

Les biens sont présentés dans ce catalogue avec un maximum de détails et de photos.

Les dimensions sont approximatives mais très réalistes

Visible en Loire Atlantique (44) : **Sur rendez-vous uniquement**

## MODALITES DE REGLEMENT :

**Sur site** : en espèces ou chèque (de banque pour plus de 100,00 € sauf accord préalable particulier)

**Par internet** Règlement total des biens choisis et des frais d'expédition à la commande

**Mode** : virement ou chèque (idem que ci-dessus)

**Enlèvement/livraison/expédition des objets après crédit effectif du montant sur le compte**



**Disponibilité sous réserve de vente entre-temps**

**Matériel, objets, catalogues, revues etc ... d'occasion vendu dans l'état**

**Frais d'expédition en sus, montant suivant vos achats**

**Aucun achat ne sera repris ni échangé**



**Jean-Claude ROGER - 06 80 28 60 92**

**[jcbourseauto@gmail.com](mailto:jcbourseauto@gmail.com)**

**[www.jcbourseauto.fr](http://www.jcbourseauto.fr) (en cours de création)**

